

# Datenblatt

## Schachtabdeckung Type BVE Edelstahl

# ASM-Profile

ASM-Profile GmbH, An der Hansalinie 1, 59387 Ascheberg, USt-IdNr. DE 125858116  
fon (+49) 02593 - 957330 - fax (+49) 02593 - 957345 - info@ASM-Profile.de

**Belastung:** 125 kN Prüfkraft EN 124

**Material:** Edelstahl Nr. 1.4301 (V2A). Nach dem Schweißen im Vollbad gebeizt. Auf Wunsch (keine Lagerware) auch in Edelstahl 1.4571 (V4A) lieferbar.

**Eigenschaften:** Geruchs- und wasserdichte Schachtabdeckung in präziser Verarbeitung. Durch konische Bauweise besonders öffnungsfreundlich. Im eingebauten Zustand praktisch unsichtbar. Gut chemikalienbeständige Spezialabdichtung.

### Öffnen mit dem Lift off System:

Jeder ASM-Profile **Type BVE Edelstahl** liegt eine Garnitur Aushebeschlüssel sowie eine genaue Einbauanleitung bei.

**Der ASM-Profile Vorteil:** Festsitzende Wannen werden mit dem goldenen Aushebeschlüssel durch einfaches Eindrehen hochgeliftet.



**Anwendungsempfehlung:** Für Schächte im Gebäudeinneren sowie im Vorplatzbereich, bei denen auf höchste Qualität besonderer Wert gelegt wird bzw. bei denen aus hygienischen Gründen der Werkstoff Edelstahl unverzichtbar ist, wie z.B. in der Nahrungsmittelindustrie, in fleischverarbeitenden Betrieben, Molkereien, Krankenhäusern, Schwimmbädern. Bei Indoor-Schwimmbädern nur Material 1.4571 (V4A) verwenden!

**Einbau:** Der Einbau muss fachgerecht nach unserer Einbauanleitung erfolgen. Bei wasserdichten Typen ist auf der Baustelle besonders auf einen dichten Anschluss an der Zargenaußenseite zu achten.



**Type BVE**  
Anwendungsbeispiel  
in der  
Lebensmittelindustrie

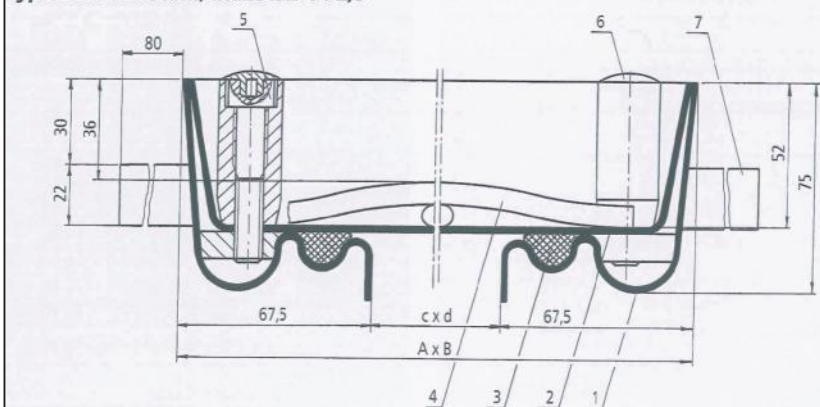
Type	Lichtes Schachtmass (ca. cm)	Äußere Abmessungen (ca. cm)	Gewicht unbelüftet ca.
	c x d	A x B	
BVE 22	20 x 20	33,5 x 33,5	6 kg
BVE 33	30 x 30	43,5 x 43,5	9 kg
BVE 44	40 x 40	53,5 x 53,5	13 kg
BVE 55	50 x 50	63,5 x 63,5	17 kg
BVE 64	60 x 40	73,5 x 53,5	16 kg
BVE 66	60 x 60	73,5 x 73,5	20 kg
BVE 86	80 x 60	93,5 x 73,5	24 kg
BVE 88	80 x 80	93,5 x 93,5	30 kg
BVE 106	100 x 60	113,5 x 73,5	29 kg
BVE 108	100 x 80	113,5 x 93,5	33 kg
BVE 110	100 x 100	113,5 x 113,5	40 kg

Wannentiefe ca. 5,0 cm

Einbauhöhe ca. 7,5 cm

Sondergrößen möglich

**Type BVE Edelstahl, Maßstab 1 : 2,5**



- 1 Zarge
- 2 Wanne
- 3 Dichtung
- 4 Bewehrung
- 5 Innensechskantschraube
- 6 Abdeckkappe
- 7 Anker