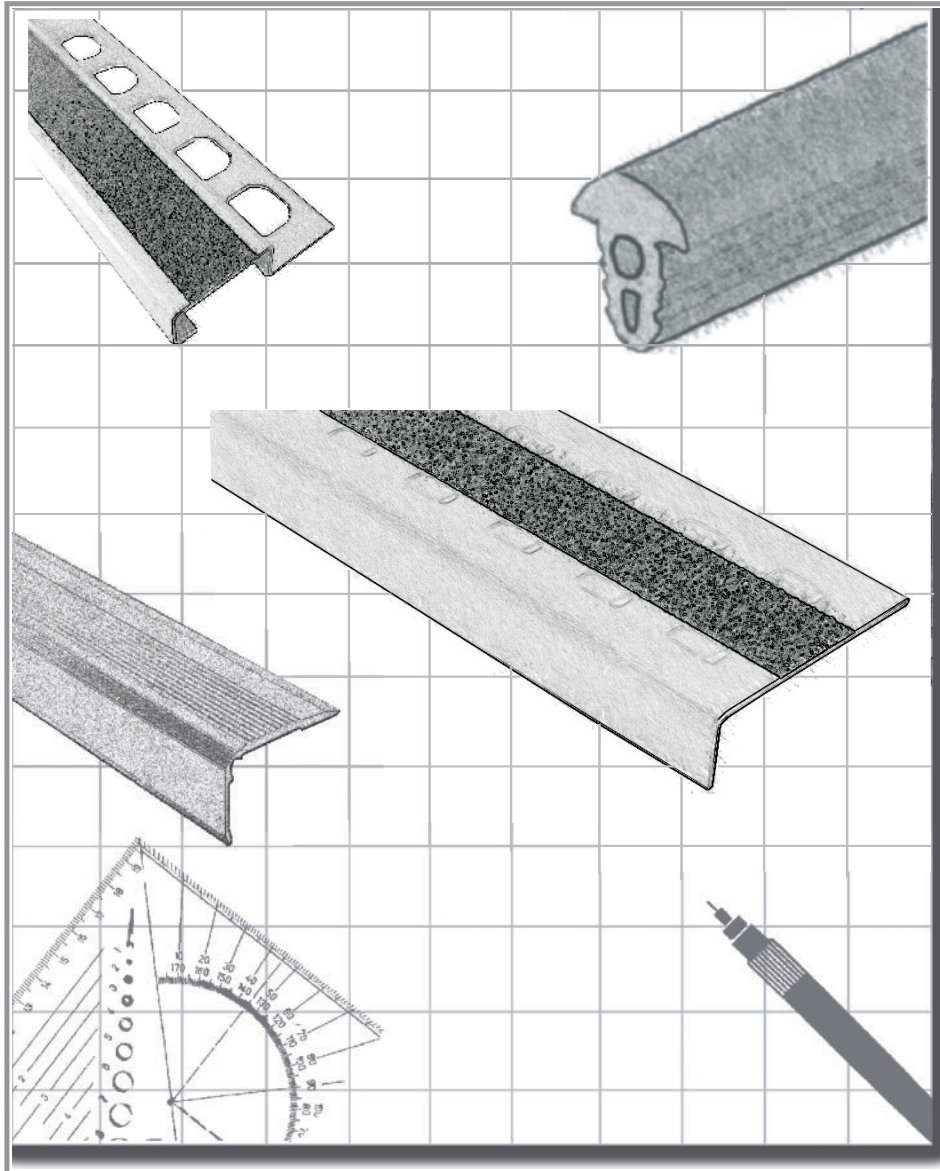


ASM-Profile

Ihr Hersteller für Eingangsmatten und Profile



MADE IN GERMANY



Dehnfugenprofile
Eckschutzprofile
Eingangsmatten
Sportbodenprofile
Abschlussprofile
Treppenprofile
Schwimmbadroste

Treppenprofile

Alle Artikel nur für den gewerblichen Wiederverkauf, alle Preise zuzüglich gesetzl. MwSt.
Preisänderungen, Designänderungen, Irrtum und technische Änderungen vorbehalten.
Mit Erscheinen dieser Preisliste verlieren alle vorhergehenden ihre Gültigkeit.

	Zusätzliche Informationen..... WhatsApp Kontakt + Piktogramm Erklärung	Seite	2
	Gleitschutzprofile aus Kunststoff	Seite	3
	U-Profile zum Einbetonieren..... aus Aluminium zum einlegen von Gleitschutzprofilen	Seite	3
	Gleitschutzprofile aus Edelstahl	Seite	4
	Treppenprofile zum Einbauen in den Belag.... selbstklebend	Seite	4
	Treppenprofile mit Kunststoffeinlage aus Aluminium	Seite	5
	Treppenprofile mit Gleitschutzriefung..... aus Aluminium	Seite	5
	Treppenprofile mit Anti-Rutsch-Einlage aus Aluminium	Seite	6
	Treppenprofile mit Gleitschutzprägung aus Edelstahl	Seite	7
	Treppenprofile mit Gleitschutzprägung und Anti-Rutsch-Einlage aus Edelstahl	Seite	7
	Treppenflachprofile mit Gleitschutzprägung.... aus Edelstahl	Seite	8
	Treppenflachprofile mit Gleitschutzprägung und Anti-Rutsch-Einlage aus Edelstahl	Seite	8



Treppenprofile mit Anti-Rutsch-Einlage
aus Edelstahl

Seite 9



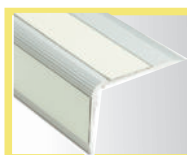
Treppenprofile zum Einbauen in den Belag
aus Edelstahl

Seite 10



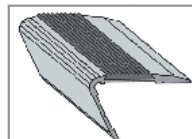
Treppenprofile zum Einbetonieren
aus Edelstahl

Seite 11



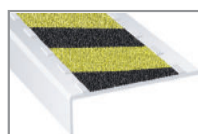
Treppenprofile mit nachleuchtender Einlage...
aus Aluminium und Edelstahl

Seite 12-14



Zulagen für Treppenprofile
Sonderwinkel, eloxierte Oberflächen, vorgebohrt/gesenkt

Seite 15



Treppenprofile nach Kundenwunsch
aus Edelstahl

Seite 16



Montagerichtlinien Treppenprofile
für Gleitschutzprofile und Kantenschutzprofile zum aufkleben

Seite 17



Allgemeine Geschäftsbedingungen
der ASM-Profile GmbH

Seite 18

WhatsApp Bestell- und Informationsservice

Anfragen und Bestellungen ganz einfach und bequem von unterwegs oder der Baustelle erledigen und nie wieder ein Angebot verpassen!!!!



Ihr direkter WhatsApp Kontakt zu uns:
+49 (0) 2593-957340



Erklärung der im Katalog verwendeten Piktogramme:

mit Sicherheit



ohne Stolpergefahr



ohne Rutschgefahr

Wo kann das Profil eingesetzt werden



Außenbereich *



überdachter
Außenbereich *



Innenbereich

für welche Belastung

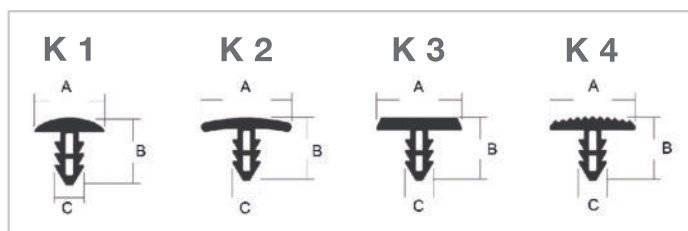


max. ** Belastung: Fußgänger,
keine rollenden Lasten



max. ** Belastung:
Einkaufswagen

** Die max. Belastung kann nur bei genauer Einhaltung unserer Montagerichtlinien erreicht werden.



weiss schwarz grau braun beige



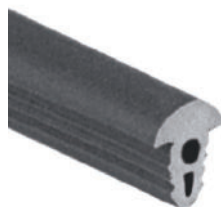
Sonderfarben kurzfristig möglich



Gleitschutzprofile Type T 10
aus Weich-Kunststoff, ca. 65 Shore

Schnittbreite: 2,3 bis 3,0 mm

Schnitttiefe: 8,0 mm



ASM-Profil T 10 K 1



Artikel-Nr.	Kopfform	A	B	C
ASM-Profil T 10 K 1	Pilz	9,0 mm	9,0 mm	4,0 mm
ASM-Profil T 10 K 2	halbrund	12,5 mm	9,0 mm	4,0 mm
ASM-Profil T 10 K 3	Trapetz	11,0 mm	9,0 mm	4,0 mm
ASM-Profil T 10 K 4	gerieft	12,0 mm	9,0 mm	4,0 mm

Gleitschutzprofile Type T 20
aus Weich-Kunststoff, ca. 65 Shore

Schnittbreite: 3,2 bis 4,5 mm

Schnitttiefe: 8,0 mm



ASM-Profil T 20 K 1



Artikel-Nr.	Kopfform	A	B	C
ASM-Profil T 20 K 1	Pilz	9,0 mm	9,5 mm	6,0 mm
ASM-Profil T 20 K 2	halbrund	12,5 mm	9,5 mm	6,0 mm
ASM-Profil T 20 K 3	Trapetz	11,0 mm	9,5 mm	6,0 mm
ASM-Profil T 20 K 4	gerieft	12,0 mm	9,5 mm	6,0 mm

ASM-Profilreihe Gleitschutz U-Profil

Massives Aluminium U-Profil zum Einbetonieren.

Oberfläche silberfarbig harteloxiert

Außenmaß: 13,5 x 8 mm

Innenmaß: 10,5 x 6,5 mm

Standardlängen: 1,00 m; 1,50 m; 3,00 m

Sonderlängen auf Anfrage

Innen mit Sägezähnen für einen besseren Halt der nachträglich eingesetzten ASM-Profile Gleitschutzprofile aus Weichkunststoff (Serie T20)

Lieferung erfolgt inkl. Schutzstreifen aus Zellkautschuk der ein verschmutzen oder volllaufen während der Montage der Profile verhindern soll.

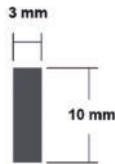


Artikel-Nr.

ASM-Profil Gleitschutz U-Profil

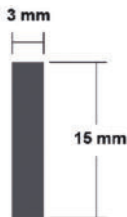
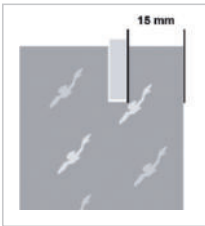
ASM-Profile T 10 E und T 15 E
Material: Edelstahl V2A (1.4301)
Oberfläche: allseitig gestrahlt
Materialstärke: 3,0 mm
Standardlängen: 1,00 m; 1,50 m; 2,00 m; 3,00 m

Weitere Längen und Ausführungen auf Anfrage möglich.



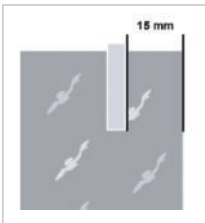
* es wird ein V4A Material empfohlen

Artikel.Nr.	Breite	Höhe
ASM-Profil T 10 E	3 mm	10 mm



* es wird ein V4A Material empfohlen

Artikel.Nr.	Breite	Höhe
ASM-Profil T 15 E	3 mm	15 mm

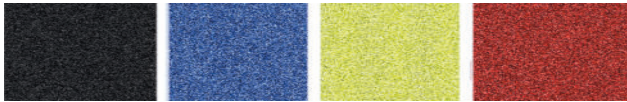


Anti-Rutsch-Belag

Geeignet für alle ebenen Flächen,
ideal für Treppenstufen, Rampen und Eingänge,
hervorragende Trittsicherheit, hohe Abriebfestigkeit,
exzellente Klebkraft auf allen Böden,
weitgehend UV-beständig Typ 1,
Rutschhemmung R13 gemäß ASR A1.5/1,2,
DGUV-Regel 108-003, für den Innen- und Außenbereich,
Material: selbstklebender Antirutschbelag mit
Mineralkörnung,
temperaturbeständig von -30 bis 60°C



schwarz blau gelb rot



Weitere Farben auf Anfrage möglich.



Breite: 19 mm; 25 mm; 50 mm oder 100 mm



* es wird eine zusätzliche Versiegelung der Kanten nach dem Einbau empfohlen

Artikel-Nr.	Breite	Rollengröße
ASM-Profil Anti-Rutsch-Belag	19 mm	18,3 m
ASM-Profil Anti-Rutsch-Belag	25 mm	18,3 m
ASM-Profil Anti-Rutsch-Belag	50 mm	18,3 m
ASM-Profil Anti-Rutsch-Belag	100 mm	18,3 m

Harteloxiertes Aluminium- oder Messingprofil mit farbiger Kunststoffeinlage.

Kantenschutzprofile aus harteloxiertem Aluminium, (EN AW 6060 T 66) oder glanzpoliertem Messing, mit auswechselbarer Einlage, an den Enden auf Null auslaufend.

Ausführungen: Standard zum Aufkleben mit Silikon



* kürzere Reinigungs- und Pflegeintervalle empfohlen

Standardfarben:

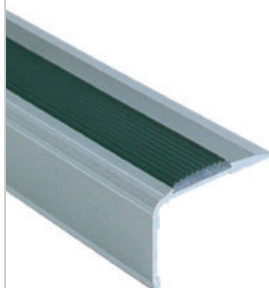
weiss schwarz grau braun beige



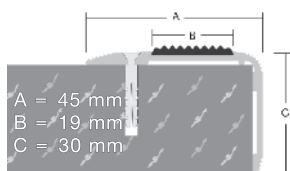
ASM-Profil TP 100, Aluminium, silberfarbig harteloxiert, mit Kunststoffeinlage.

Standardlänge: 1,00 m, 1,25 m, 1,50 m 2,00 m, 2,50 m, 3,00 m

Sonderlängen auf Anfrage.



ASM-Profil TP 100



Artikel.Nr.	Ausführung
ASM-Profil TP 100	zum Aufkleben
Zulage	selbstklebend
Zulage	vorgebohrt *
*Lieferung incl. Schrauben und Dübel	

Harteloxiertes Aluminiumprofil mit Gleitschutzriefung.

Kantenschutzprofile aus harteloxiertem Aluminium, (EN AW 6060 T 66) mit Gleitschutzriefung, an den Enden auf Null auslaufend.

Ausführungen: Standard zum Aufkleben mit Silikon,



* kürzere Reinigungs- und Pflegeintervalle empfohlen

Standardfarbe :

C 0
silber



C 35
schwarz



C 34
Dunkel-
bronze



C 33
Mittel-
bronze



C 32
Hell-
bronze



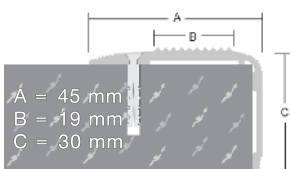
ASM-Profil TP 200, Aluminium, silberfarbig harteloxiert, mit Gleitschutzriefung.

Standardlänge: 1,00 m, 1,25 m, 1,50 m 2,00 m, 2,50 m, 3,00 m

Sonderlängen auf Anfrage.



ASM-Profil TP 200



Artikel.Nr.	Ausführung
ASM-Profil TP 200	zum Aufkleben
Zulage	selbstklebend
Zulage	vorgebohrt *
*Lieferung incl. Schrauben und Dübel	

Harteloxiertes Aluminiumprofil mit Anti-Rutsch-Einlage (R13)

Kantenschutzprofile aus harteloxiertem Aluminium, (EN AW 6060 T 66) mit Anti-Rutsch-Einlage an den Enden auf Null auslaufend.

Ausführungen: Standard zum Aufkleben mit Silikon



* kürzere Reinigungs- und Pflegeintervalle empfohlen

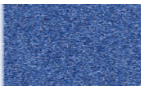
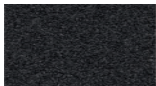
Einlage:

schwarz

blau

gelb

rot

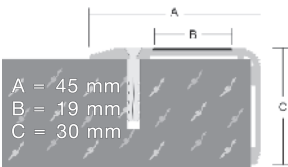


ASM-Profil TP 300, Aluminium, harteloxiert, mit Anti-Rutsch-Einlage (R13)

Standardlänge: 1,00 m, 1,25 m, 1,50 m 2,00 m, 2,50 m, 3,00 m
Sonderlängen auf Anfrage.



ASM-Profil TP 300

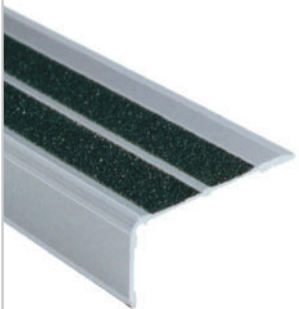


A = 45 mm
B = 19 mm
C = 30 mm

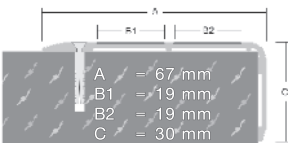
Artikel.Nr.	Ausführung
ASM-Profil TP 300	zum Aufkleben
Zulage	selbstklebend
Zulage	vorgebohrt *
*Lieferung incl. Schrauben und Dübel	

ASM-Profil TP 400, Aluminium, harteloxiert, mit Anti-Rutsch-Einlage (R13)

Standardlänge: 1,00 m, 1,25 m, 1 50 m 2 00 m, 2,50 m, 3,00 m
Sonderlängen auf Anfrage



ASM-Profil TP 400



A = 67 mm
B1 = 19 mm
B2 = 19 mm
C = 30 mm

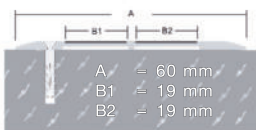
Artikel.Nr.	Ausführung
ASM-Profil TP 400	zum Aufkleben
Zulage	selbstklebend
Zulage	vorgebohrt *
*Lieferung incl. Schrauben und Dübel	

ASM-Profil TP 400-F, Aluminium, harteloxiert, mit Anti-Rutsch-Einlage (R13)

Standardlänge: 1,00 m, 1,25 m, 1,50 m 2,00 m, 2,50 m, 3,00 m
Sonderlängen auf Anfrage



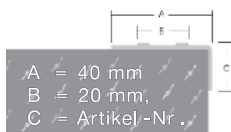
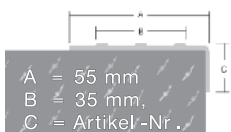
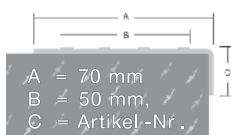
ASM-Profil TP 400-F



A = 60 mm
B1 = 19 mm
B2 = 19 mm

Artikel.Nr.	Ausführung
ASM-Profil TP 400-F	zum Aufkleben
Zulage	selbstklebend
Zulage	vorgebohrt *
*Lieferung incl. Schrauben und Dübel	

Massives V2 A Edelstahl, (1.4301)
Treppenprofil mit Gleitschutzprägung,
Oberfläche geschliffen 240er Korn.

ASM-Profil TP 503**ASM-Profil TP 513****ASM-Profil TP 523**

Standardlänge: 1,00 m, 1,25 m, 1,50 m,
2,00 m, 2,50 m, 3,00 m

Sonderlängen auf Anfrage



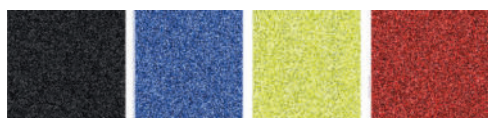
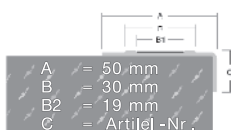
* V4A Material empfohlen

Artikel.Nr.	C (Höhe)
ASM-Profil TP 503-15	15 mm
ASM-Profil TP 503-20	20 mm
ASM-Profil TP 503-25	25 mm
ASM-Profil TP 503-30	30 mm
ASM-Profil TP 513-15	15 mm
ASM-Profil TP 513-20	20 mm
ASM-Profil TP 513-25	25 mm
ASM-Profil TP 513-30	30 mm
ASM-Profil TP 523-15	15 mm
ASM-Profil TP 523-20	20 mm
ASM-Profil TP 523-25	25 mm
ASM-Profil TP 523-30	30 mm
Zulage selbstklebend	
Zulage, vorgestanzt, mit Dübel + Schrauben	

Massives V2 A Edelstahl, (1.4301)
Treppenprofil mit Gleitschutzprägung,
und Anti-Rutsch-Einlage (R13)
Oberfläche geschliffen 240er Korn.

Rutschsicherheit R 13

Einlage: schwarz blau gelb rot

**ASM-Profil TP 533****ASM-Profil TP 543**

Standardlänge: 1,00 m, 1,25 m, 1,50 m,
2,00 m, 2,50 m, 3,00 m

Sonderlängen auf Anfrage.



* V4A Material empfohlen sowie
eine zusätzliche Versiegelung der Kanten des Anti-Rutsch-Belags

Artikel.Nr.	C (Höhe)
ASM-Profil TP 533-15	15 mm
ASM-Profil TP 533-20	20 mm
ASM-Profil TP 533-25	25 mm
ASM-Profil TP 533-30	30 mm
ASM-Profil TP 543-15	15 mm
ASM-Profil TP 543-20	20 mm
ASM-Profil TP 543-25	25 mm
ASM-Profil TP 543-30	30 mm
Zulage selbstklebend	
Zulage, vorgestanzt, mit Dübel + Schrauben	

Massives V2 A Edelstahl, (1.4301)
Treppenflachprofil mit Gleitschutzprägung,
Oberfläche geschliffen 240er Korn.
An den Längskanten leicht angekantet.

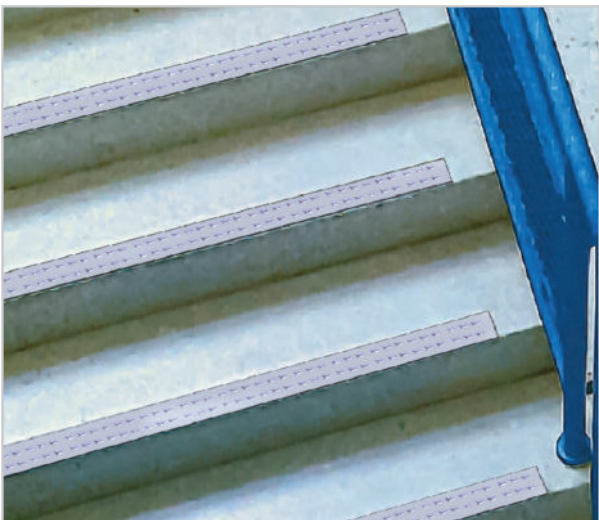
ASM-Profil TP 603



ASM-Profil TP 613



ASM-Profil TP 623



Standardlänge: 1,00 m, 1,25 m, 1,50 m,
2,00 m, 2,50 m, 3,00 m
Sonderlängen auf Anfrage.



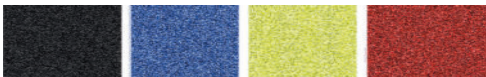
* V4A Material empfohlen

Artikel.Nr.	Breite
ASM-Profil TP 603	40 mm
ASM-Profil TP 613	55 mm
ASM-Profil TP 623	70 mm
Zulage selbstklebend	
Zulage, vorgestanzt, mit Dübel + Schrauben	

Massives V2 A Edelstahl, (1.4301)
Treppenflachprofil mit Gleitschutzprägung,
und Anti-Rutsch-Einlage (R13)
Oberfläche geschliffen 240er Korn.
An den Längskanten leicht angekantet.

Rutschsicherheit R 13

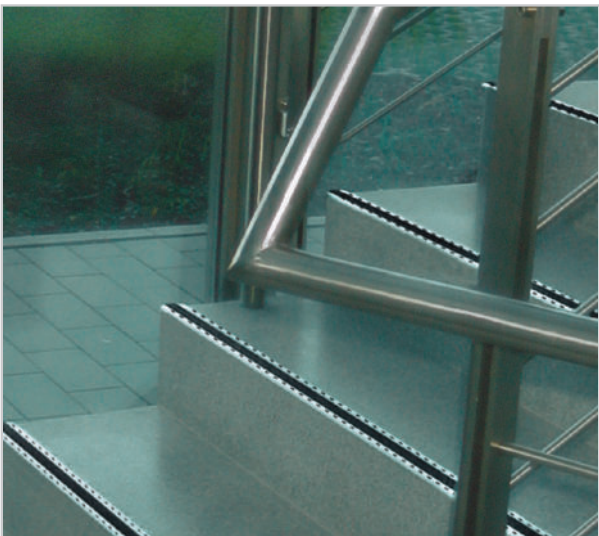
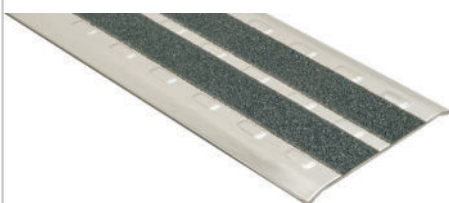
Einlage: schwarz blau gelb rot



ASM-Profil TP 633



ASM-Profil TP 643



Standardlänge: 1,00 m, 1,25 m, 1,50 m,
2,00 m, 2,50 m, 3,00 m
Sonderlängen auf Anfrage.



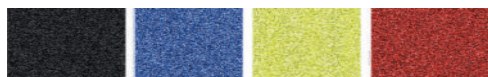
* V4A Material empfohlen sowie
eine zusätzliche Versiegelung der Kanten des Anti-Rutsch-Belags

Artikel.Nr.	Breite
ASM-Profil TP 633	50 mm
ASM-Profil TP 643	75 mm
Zulage selbstklebend	
Zulage, vorgestanzt, mit Dübel + Schrauben	

Massives V2 A Edelstahl, (1.4301)
Treppenprofil mit 1 Anti-Rutsch-Einlage (R13)
Oberfläche geschliffen 240er Korn.
An der hinteren Längskante leicht angekantet.

Rutschsicherheit R 13

Einlage: schwarz blau gelb rot



ASM-Profil TP 733-20



Standardlänge: 1,00 m, 1,25 m, 1,50 m,
2,00 m, 2,50 m, 3,00 m

Sonderlängen auf Anfrage.



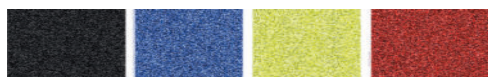
* V4A Material empfohlen sowie
eine zusätzliche Versiegelung der Kanten des Anti-Rutsch-Belags

Artikel.Nr.	C (Höhe)
ASM-Profil TP 733-15	15 mm
ASM-Profil TP 733-20	20 mm
ASM-Profil TP 733-25	25 mm
ASM-Profil TP 733-30	30 mm
Zulage selbstklebend	
Zulage, vorgestanzt, mit Dübel + Schrauben	
weitere Ausführungen auf Anfrage.	

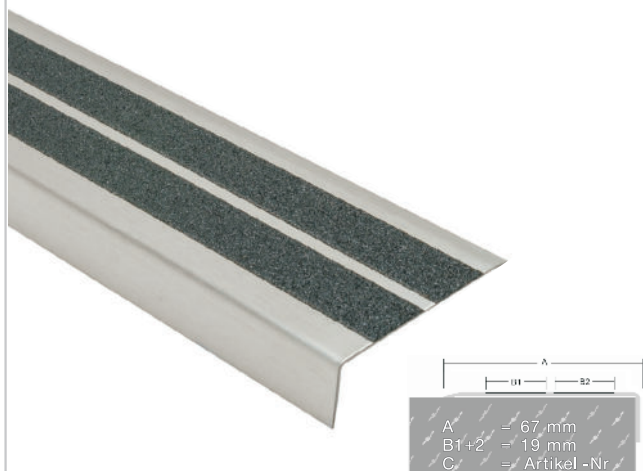
Massives V2 A Edelstahl, (1.4301)
Treppenprofil mit 2 Anti-Rutsch-Einlagen (R13)
Oberfläche geschliffen 240er Korn.
An der hinteren Längskante leicht angekantet.

Rutschsicherheit R 13

Einlage: schwarz blau gelb rot



ASM-Profil TP 743-20



Standardlänge: 1,00 m, 1,25 m, 1,50 m,
2,00 m, 2,50 m, 3,00 m

Sonderlängen auf Anfrage.



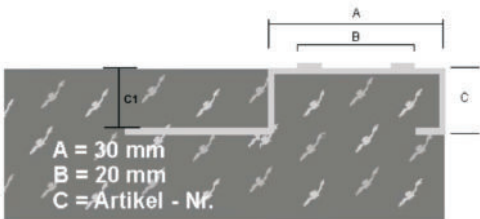
* V4A Material empfohlen sowie
eine zusätzliche Versiegelung der Kanten des Anti-Rutsch-Belags

Artikel.Nr.	C (Höhe)
ASM-Profil TP 743-15	15 mm
ASM-Profil TP 743-20	20 mm
ASM-Profil TP 743-25	25 mm
ASM-Profil TP 743-30	30 mm
Zulage selbstklebend	
Zulage, vorgestanzt, mit Dübel + Schrauben	
weitere Ausführungen auf Anfrage.	

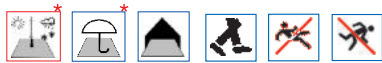
Massives V2 A Edelstahl, (1.4301)
Treppenprofil mit Gleitschutzprägung.
Oberfläche geschliffen 240er Korn.

Zum bündigen Einbau in den
Fliesenbelag oder zum Einbetonieren
mit einer 25 mm breiten, durchgehend
gelochten Ankerschiene.

ASM-Profil TP 803-11



Standardlänge: 1,00 m, 1,25 m, 1,50 m,
2,00 m, 2,50 m, 3,00 m
Sonderlängen auf Anfrage.



* V4A Material empfohlen

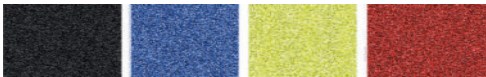
Artikel.Nr.	C (Höhe)	C1 (Höhe)
ASM-Profil TP 803-9	9,0 mm	8,0 mm
ASM-Profil TP 803-11	12,0 mm	11,0 mm
ASM-Profil TP 803-13	13,0 mm	12,0 mm

Die angegebene Höhe C1 bezeichnet die maximale Fliesenstärke.

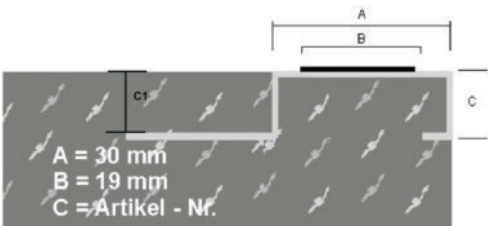
Massives V2 A Edelstahl, (1.4301)
Treppenprofil mit Anti-Rutsch Einlage (R13).
Oberfläche geschliffen 240er Korn.

Zum bündigen Einbau in den Fliesenbelag
oder zum Einbetonieren
mit einer 25 mm breiten, durchgehend
gelochten Ankerschiene.

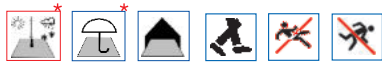
Einlage: schwarz blau gelb rot



ASM-Profil TP 833-11



Standardlänge: 1,00 m, 1,25 m, 1,50 m,
2,00 m, 2,50 m, 3,00 m
Sonderlängen auf Anfrage.



* V4A Material empfohlen sowie
eine zusätzliche Versiegelung der Kanten des Anti-Rutsch-Belags

Artikel.Nr.	C (Höhe)	C1 (Höhe)
ASM-Profil TP 833-9	9,0 mm	8,0 mm
ASM-Profil TP 833-11	12,0 mm	11,0 mm
ASM-Profil TP 833-13	13,0 mm	12,0 mm

Die angegebene Höhe C1 bezeichnet die maximale Fliesenstärke.

Massives V2 A Edelstahl, (1.4301)
Treppenprofil mit Gleitschutzprägung.
Oberfläche geschliffen 240er Korn.

Zum Einbetonieren bei Fertigteilen,
Treppenneubau (Ortbeton)
oder als Reparaturprofil mit einer 25 mm
breiten, durchgehend gelochten Ankerschiene.

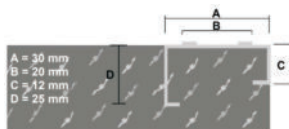


Standardlänge: 1,00 m, 1,25 m, 1,50 m,
2,00 m, 2,50 m, 3,00 m
Sonderlängen auf Anfrage.

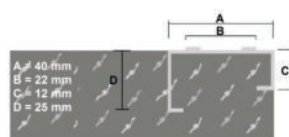


* V4A Material empfohlen

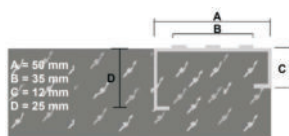
ASM-Profil TP 903



ASM-Profil TP 913



ASM-Profil TP 923

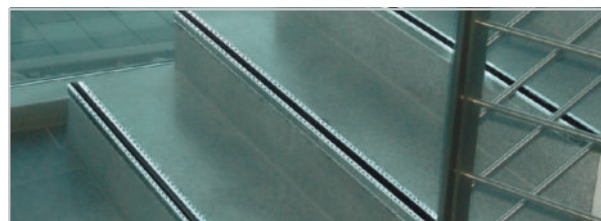


Artikel.Nr.	Breite	C (Höhe)
ASM-Profil TP 903	30 mm	12,0 mm
ASM-Profil TP 913	40 mm	12,0 mm
ASM-Profil TP 923	50 mm	12,0 mm

weitere Ausführungen auf Anfrage.

Massives V2 A Edelstahl, (1.4301)
Treppenprofil mit Anti-Rutsch Einlage (R13).
Oberfläche geschliffen 240er Korn.

Zum Einbetonieren bei Fertigteilen,
Treppenneubau (Ortbeton)
oder als Reparaturprofil mit einer 25 mm breiten,
durchgehend gelochten Ankerschiene.

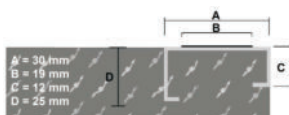
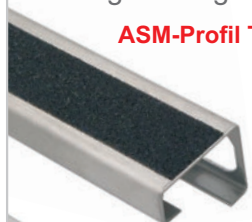


Standardlänge: 1,00 m, 1,25 m, 1,50 m,
2,00 m, 2,50 m, 3,00 m
Sonderlängen auf Anfrage.

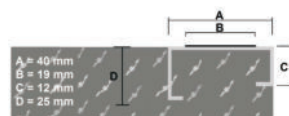
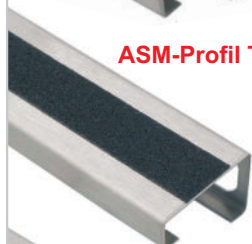


* V4A Material empfohlen sowie
eine zusätzliche Versiegelung der Kanten des Anti-Rutsch-Belags

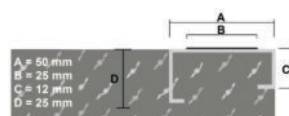
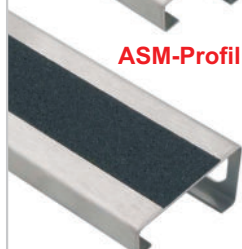
ASM-Profil TP 933



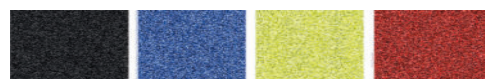
ASM-Profil TP 943



ASM-Profil TP 953



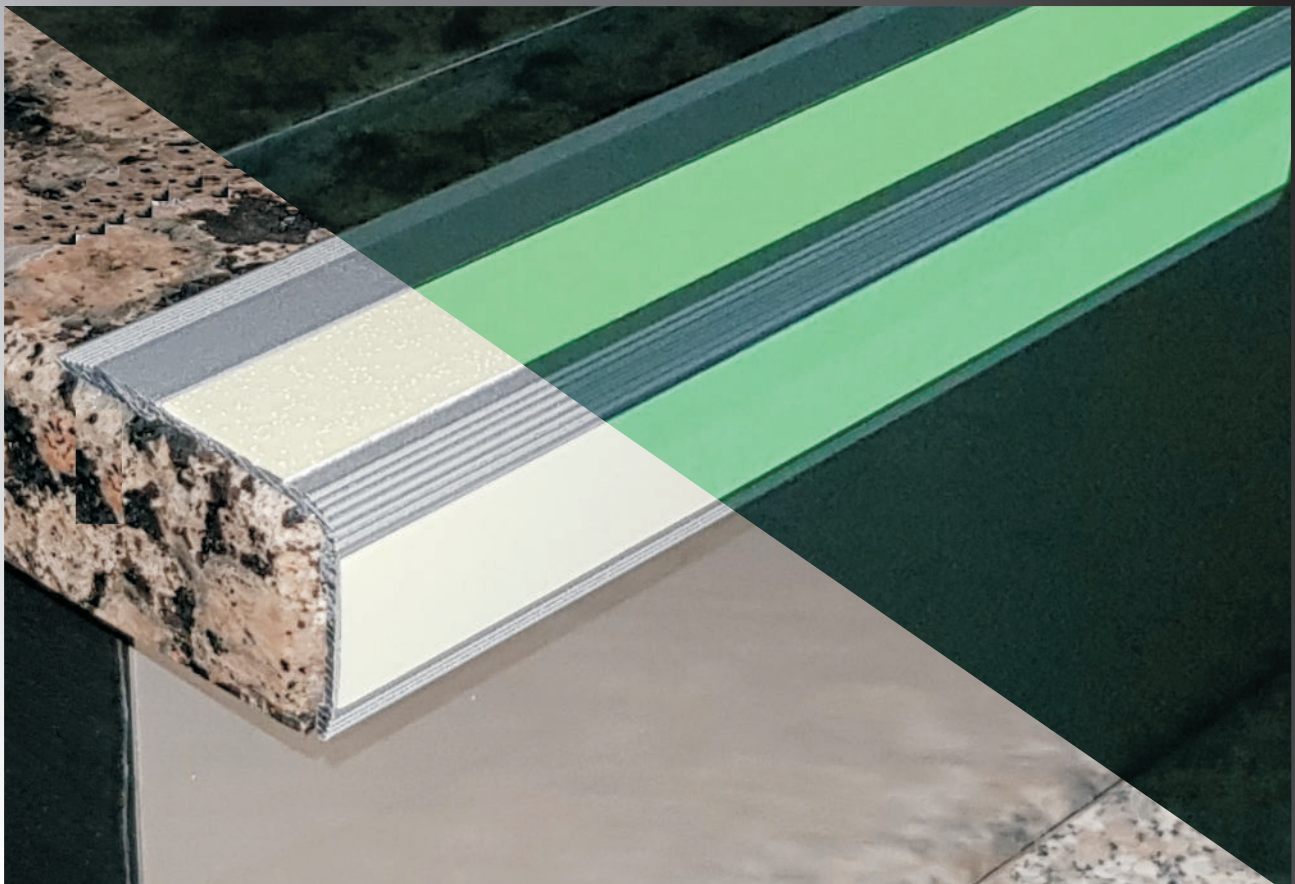
Einlage: schwarz blau gelb rot



Artikel.Nr.	Breite	C (Höhe)
ASM-Profil TP 933	30 mm	12,0 mm
ASM-Profil TP 943	40 mm	12,0 mm
ASM-Profil TP 953	50 mm	12,0 mm

weitere Ausführungen auf Anfrage.

Treppenprofile



mit nachleuchtender
Einlage

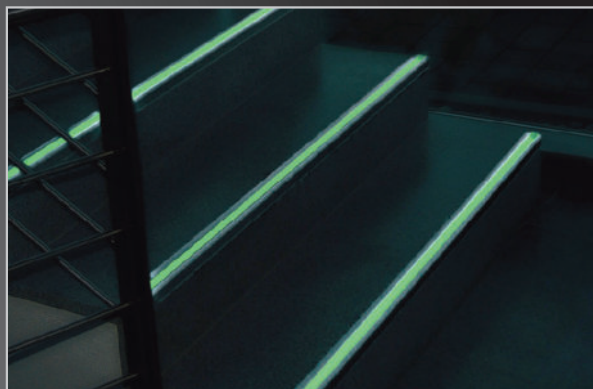
Harteloxiertes Aluminiumprofil mit Premium Photolumineszenz Einlage.

Kantenschutzprofile aus harteloxiertem Aluminium, (EN AW 6060 T66) mit Premium Photolumineszenz Einlage, an den Enden auf Null auslaufend.

Ideal bei Stromausfall oder Dunkelheit sowie für optische Sicherheitsleitsysteme gemäß ASR A3.4/3.

Premium Photolumineszenz Antirutsch Einlage, Rutschhemmung R10, gem. DIN 51130.
Leuchtdichte 299/40 mcd/qm, gem. DIN 67510.

Premium Photoluminescence Einlage
Rutschicherheit R10



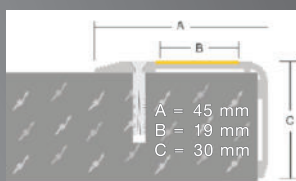
Standardlänge: 1,00 m, 1,25 m, 1,50 m, 2,00 m, 2,50 m, 3,00 m

Sonderlängen auf Anfrage.

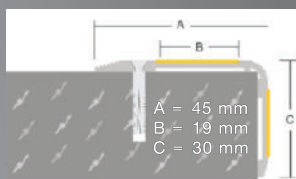


* kürzere Reinigungs- und Pflegeintervalle empfohlen sowie eine zusätzliche Versiegelung der Kanten der Premium Photoluminescence Einlage

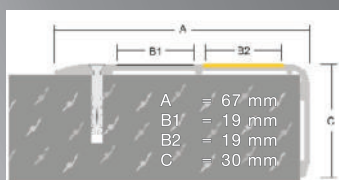
ASM-Profil TP 301-PP



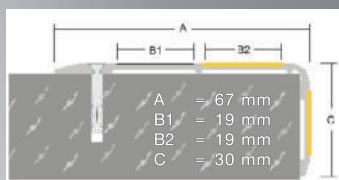
ASM-Profil TP 315-PP



ASM-Profil TP 401-PP



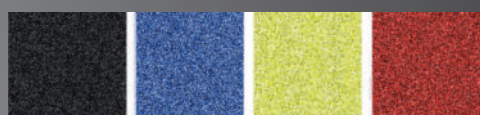
ASM-Profil TP 411-PP



Artikel.Nr.	C (Höhe)
silberfarbig harteloxiert, 1x Premium Photoluminescence	
ASM-Profil TP 301-PP	30 mm
silberfarbig harteloxiert, 2x Premium Photoluminescence	
ASM-Profil TP 315-PP	30 mm
Zulage	selbstklebend
Zulage vorgebohrt, mit Dübel + Schrauben	
weitere Ausführungen auf Anfrage.	

Farbe der Anti-Ruscheinlage:

schwarz blau gelb rot



Artikel Nr	C (Höhe)
silberfarbig harteloxiert, 1x Premium Photoluminescence, 1x Anti-Rutsch	
ASM Profil TP 401 PP	30 mm
silberfarbig harteloxiert, 2x Premium Photoluminescence, 1x Anti-Rutsch	
ASM-Profil TP 411-PP	30 mm
Zulage	selbstklebend
Zulage vorgebohrt, mit Dübel + Schrauben	
weitere Ausführungen auf Anfrage.	

Ersatzstreifen für Treppenprofile



Nachleuchtende Ersatzstreifen für Treppenprofile mit Rutschicherheit R10.

Artikel-Nr.	Breite	Rollengröße
ASM-Profil Premium Photolumineszenz	19 mm	15,0 m

Massives V2A Edelstahl, (1.4301)
Treppenkantenprofil mit
Gleitschutzprägung und
Premium Photolumineszenz Einlage.
Oberfläche geschliffen 240er Korn.

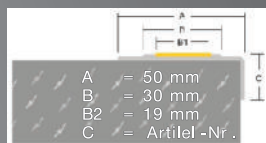
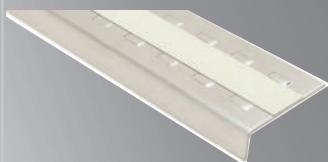
Ideal bei Stromausfall oder Dunkelheit sowie für
optische Sicherheitsleitsysteme gemäß ASR A3.4/3.

Premium Photolumineszenz Antirutsch Einlage,
Rutschhemmung R10, gem. DIN 51130.

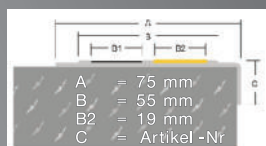
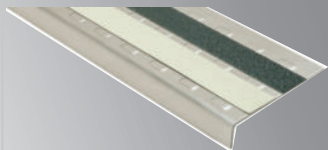
Einlage: schwarz blau gelb rot



ASM-Profil TP 533-PP



ASM-Profil TP 543-PP



Standardlänge: 1,00 m, 1,25 m, 1,50 m,
2,00 m, 2,50 m, 3,00 m

Sonderlängen auf Anfrage.



* V4A Material empfohlen sowie
eine zusätzliche Versiegelung der Kanten der Einlagen

Artikel.Nr.	C (Höhe)
ASM-Profil TP 533-15-PP	15 mm
ASM-Profil TP 533-20-PP	20 mm
ASM-Profil TP 533-25-PP	25 mm
ASM-Profil TP 533-30-PP	30 mm
ASM-Profil TP 543-15-PP	15 mm
ASM-Profil TP 543-20-PP	20 mm
ASM-Profil TP 543-25-PP	25 mm
ASM-Profil TP 543-30-PP	30 mm
Zulage selbstklebend	
Zulage, vorgestanzt, mit Dübel + Schrauben	

Massives V2A Edelstahl, (1.4301)
Treppenflachprofil mit Gleitschutzprägung
und Premium Photolumineszenz Einlage.
Oberfläche geschliffen 240er Korn.

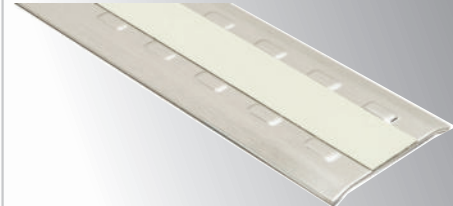
Ideal bei Stromausfall oder Dunkelheit sowie für
optische Sicherheitsleitsysteme gemäß ASR A3.4/3.

Premium Photolumineszenz Antirutsch Einlage,
Rutschhemmung R10, gem. DIN 51130.
Leuchtdichte 299/40 mcd/qm, gem. DIN 67510.

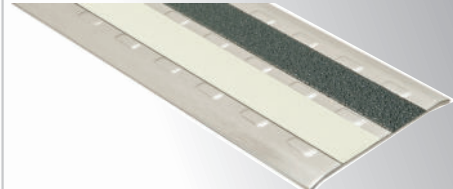
Einlage: schwarz blau gelb rot



ASM-Profil TP 633-PP



ASM-Profil TP 643-PP



Anti-Rutsch-Einlage R 13 Premium Photolumineszenz R10

Standardlänge: 1,00 m, 1,25 m, 1,50 m,
2,00 m, 2,50 m, 3,00 m

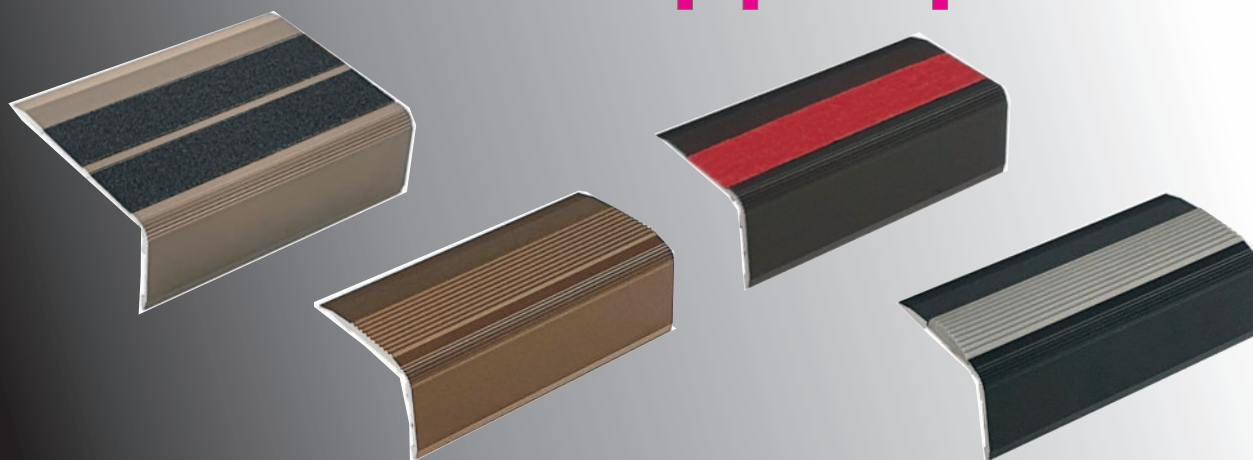
Sonderlängen auf Anfrage.



* V4A Material empfohlen sowie
eine zusätzliche Versiegelung der Kanten der Einlagen

Artikel.Nr.	Breite
ASM-Profil TP 633-PP	50 mm
ASM-Profil TP 643-PP	75 mm
Zulage selbstklebend	
Zulage, vorgestanzt, mit Dübel + Schrauben	

Eloxierte Treppenprofile



Eloxieren: technisch funktionaler Schutz und optisch dekoratives Design in einem!

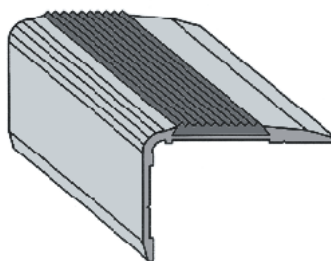
Bei ASM-Profile erhalten Sie auf Anfrage unsere Treppenkantenschutzprofile aus Aluminium auch in anderen Eloxaltönen. (nach DIN 1761)
Es stehen Ihnen hier folgende Farben zur Auswahl:

- Hellbronze/Titan/Edelstahl (C31 + C32)
- Mittelbronze (C33)
- Dunkelbronze (C34)
- Schwarz (C35)

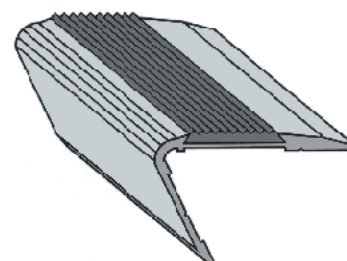
Für alle Stufen mit Unterschnitt:
ASM-Profil TP 100 bis TP 400
Standardausführung Winkelmaß 90°

Winkelmaß nach Angabe
von 65° bis 90° kurzfristig lieferbar.

90°



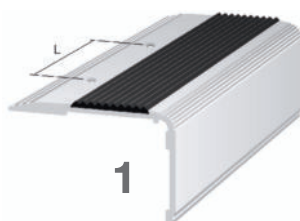
65°



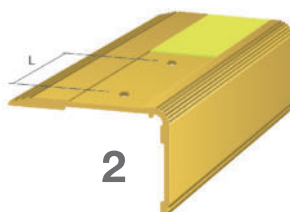
Artikel.Nr.

Zulage andere Winkel

Für alle Treppenprofile mit Einlage:
Nr. 1 Standard, L ca. 330 mm, je nach Länge
Nr. 2 Einlage muss nach Montage eingesetzt werden.



1



2

Artikel.Nr.

Ausführung

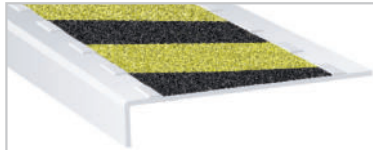
Zulage

selbstklebend

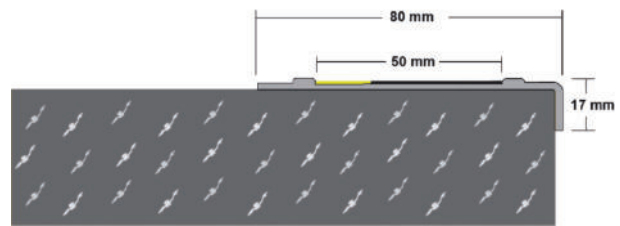
Zulage

vorgebohrt *

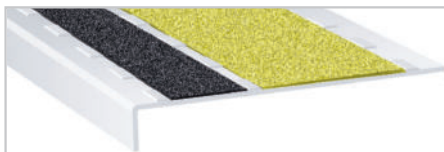
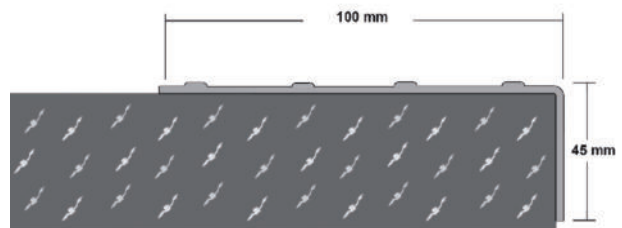
*Lieferung incl. Schrauben und Dübel



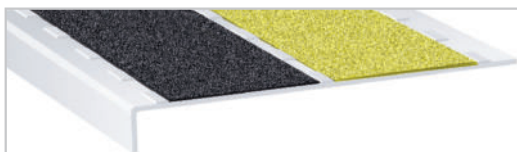
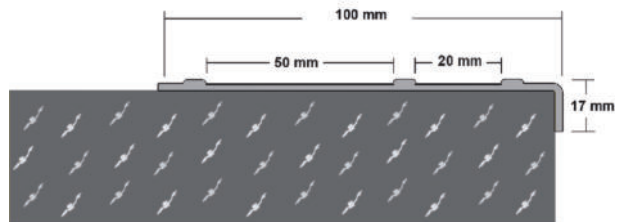
Sonderprofil aus V2 A Edelstahl, 1.4301
mit Trittschutznocken für Kundeneinlage
Stärke 1,5 mm, Auflage 80 mm, Höhe 17 mm



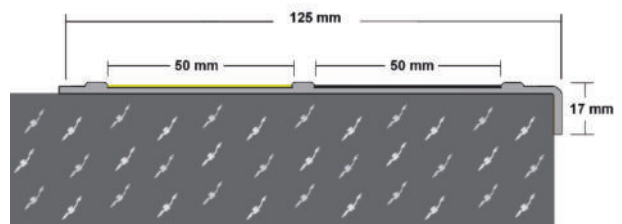
Sonderprofil aus V2 A Edelstahl, 1.4301
mit 4 Reihen Trittschutznocken
Stärke 1,5 mm, Auflage 100 mm, Höhe 45 mm



Sonderprofil aus V2 A Edelstahl, 1.4301
mit Trittschutznocken für 2 Kundeneinlagen
Stärke 1,5 mm, Auflage 100 mm, Höhe 17 mm



Sonderprofil aus V2 A Edelstahl, 1.4301
mit Trittschutznocken für 2 Kundeneinlagen
Stärke 1,5 mm, Auflage 125 mm, Höhe 17 mm



Noch nicht das Passende dabei gewesen?!

Dank unserer vielfältigen Fertigungsmöglichkeiten sind wir in der Lage, Ihnen kurzfristig die von Ihnen benötigten Sonderprofile zu produzieren.

Sprechen Sie dazu mit unseren Anwendungstechniken,
diese beraten Sie gerne.

Montagerichtlinien für ASM-Profile

Die von uns angegebenen Montagerichtlinien beruhen auf 40 Jahren Erfahrung in der Verarbeitung unserer Profile und garantieren die einwandfreie Anwendung. Bei abweichenden Montageausführungen kann von uns keine Garantie für die einwandfreie Verwendung der Profile übernommen werden, es sei denn, eine schriftliche Bestätigung über die geänderte Montage erfolgt durch uns.

Beachten Sie immer bei der Profilauswahl:

Material und Nutzung der Treppe, sowie die Belastung der Treppe.

Montage Gleitschutzprofile aus Kunststoff oder Edelstahl

Profile passend zur Schnittbreite auswählen!

T10 von 2,3 bis 3,0 mm - T20 von 3,2 bis 4,5 mm

Handmaschine:

Schnittfuge bis 50 mm vor Ende der Treppenstufe 9 mm tief ausführen.

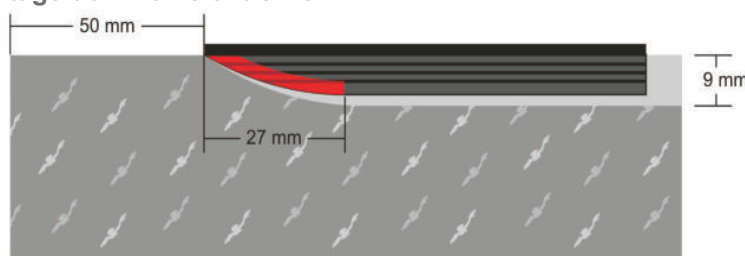
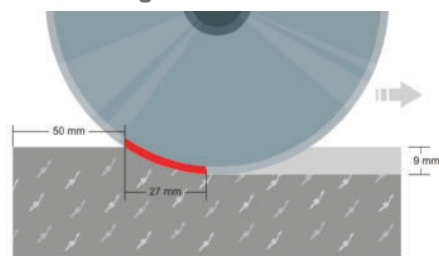
Bei Edelstahlprofilen Treppenstufe in der ganzen Breite schneiden.

Schnittfuge von Staub und Resten befreien und eine ca. 3 mm starke Raupe weichmacherfreien und dem Stufenmaterial verträglichen Kleber einbringen.

Beachten Sie die Hinweise des Kleberherstellers.

Das Profil ca. 27 mm breit halbkreisförmig ausschneiden und in den Kleber eindrücken.

Überflüssigen Kleber sofort nach der Montage der Profile entfernen.



Montage Treppenkanten-Schutzprofile aus Aluminium, Edelstahl oder Messing

Vor der Montage alle Profilverteile mit handelsüblichen Reinigungsmitteln entfetten, damit eine optimale Haftung des Klebers möglich ist!

Privatbereich, leichte Nutzung:

Lösen Schmutz sowie Mörtelreste entfernen, damit eine völlig plane und saubere Auflagefläche des Profilschenkels erreicht wird. Dazu gegebenenfalls Hohlstellen sowie Ausbrüche der Treppenkante kraftschlüssig ausspachteln. Um die Tragfähigkeit des Profils zu gewährleisten, ist darauf zu achten, dass der Profilschenkel kraftschlüssig und vollflächig aufliegt. Zum Aufkleben der Treppenprofile kann Silikon oder Baukleber verwendet werden. (Verträglichkeit von Kleber und Untergrund beachten.)

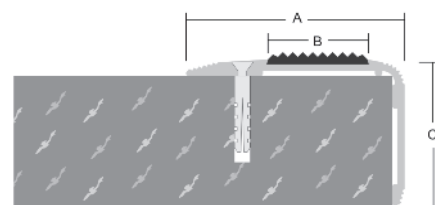
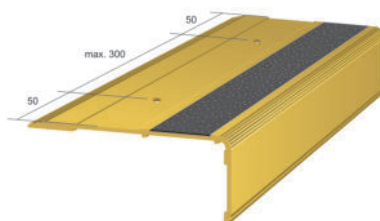
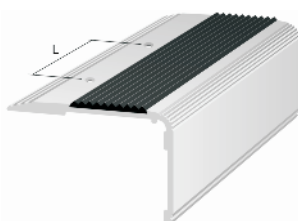
Überflüssigen Kleber sofort nach der Montage der Profile entfernen.

Gewerblicher Bereich - Außenbereich:

Lösen Schmutz sowie Mörtelreste entfernen, damit eine völlig plane und saubere Auflagefläche des Profilschenkels erreicht wird. Dazu gegebenenfalls Hohlstellen sowie Ausbrüche der Treppenkante kraftschlüssig ausspachteln. Um die Tragfähigkeit des Profils zu gewährleisten, ist darauf zu achten, dass der Profilschenkel kraftschlüssig und vollflächig aufliegt.

Die Befestigung erfolgt mittels Schrauben und Dübeln (mindestens 5 mm) im Abstand von maximal 30 cm. (Bei nicht sehr festem Untergrund den Abstand reduzieren.)

Im Außenbereich die Treppenprofile vollflächig aufkleben und zusätzlich mit Schrauben und Dübeln befestigen, damit das Profil bei Frost nicht beschädigt wird.



Allgemeine Geschäftsbedingungen

Mit Erscheinen dieser Geschäftsbedingungen von ASM-Profile, verlieren alle seither erschienenen Ausgaben ihre Gültigkeit

§ 1 Allgemeines - Geltungsbereich

1. Die Geschäftsbedingungen gelten für alle gegenwärtigen und zukünftigen Geschäftsbeziehungen mit Unternehmern. Direkte Geschäftsbeziehungen zu Verbrauchern unterhalten wir nicht.
2. Unternehmer i. S. d. Geschäftsbedingungen sind natürliche oder juristische Personen oder rechtsfähige Personengesellschaften, mit denen in Geschäftsbeziehung getreten wird, die in Ausübung einer gewerblichen oder selbständigen beruflichen Tätigkeit handeln.
3. Abweichende, entgegenstehende oder ergänzende Allgemeine Geschäftsbedingungen werden, selbst bei Kenntnis, nicht Vertragsbestandteil, es sei denn, ihrer Geltung wird ausdrücklich schriftlich zugestimmt.

§ 2 Vertragsschluss

1. Unsere Angebote sind freibleibend. Technische Änderungen in Form, Farbe oder Ausführung bleiben vorbehalten.
2. Mit der Bestellung einer Ware erklärt der Kunde verbindlich, die bestellte Ware erwerben zu wollen. Wir sind berechtigt, das in der Bestellung liegende Vertragsangebot anzunehmen oder abzulehnen. Die Annahme kann entweder schriftlich oder durch Auslieferung der Ware an den Kunden erklärt werden.
3. Der Vertragsabschluss erfolgt unter dem Vorbehalt der richtigen und rechtzeitigen Selbstbelieferung durch unsere Zulieferer. Der Kunde wird über die Nichtverfügbarkeit der Leistung unverzüglich informiert.

§ 3 Eigentumsvorbehalt

1. Bei Verträgen mit Unternehmern behalten wir uns das Eigentum an der Ware bis zur vollständigen Begleichung aller Forderungen aus einer laufenden Geschäftsbeziehung vor.
2. Der Kunde ist verpflichtet, die Ware pfleglich zu behandeln. Notwendige Maßnahmen zur Erhaltung der Ware hat der Kunde auf eigene Kosten zu treffen, weiterhin ist er verpflichtet, uns einen Zugriff Dritter auf die Ware, etwa im Falle einer Pfändung, sowie etwaige Beschädigungen oder die Vernichtung der Ware unverzüglich mitzuteilen.
3. Wir sind berechtigt, insbesondere bei Zahlungsverzug oder bei Verletzung einer Pflicht nach Ziff. 2. dieser Bestimmung vom Vertrag zurückzutreten und die Ware heraus zu verlangen.
4. Der Unternehmer ist berechtigt, die Ware im ordentlichen Geschäftsgang weiter zu veräußern. Er tritt uns bereits jetzt alle Forderungen in Höhe des Rechnungsbetrages ab, die ihm durch die Weiterveräußerung gegen einen Dritten erwachsen. Wir nehmen die Abtretung an. Nach der Abtretung ist der Unternehmer zur Einziehung der Forderung ermächtigt. Wir behalten uns vor, die Forderung selbst einzuziehen, sobald der Unternehmer seinen Zahlungsverpflichtungen nicht ordnungsgemäß nachkommt und in Zahlungsverzug gerät.
5. Die Be- und Verarbeitung der Ware durch den Unternehmer erfolgt stets im Namen und im Auftrag für uns. Erfolgt eine Verarbeitung mit uns nicht gehörenden Gegenständen, so erwerben wir an der neuen Sache das Miteigentum im Verhältnis zum Wert der von uns gelieferten Ware zu den sonstigen verarbeiteten Gegenständen. Dasselbe gilt, wenn die Ware mit anderen, uns nicht gehörenden Gegenständen vermischt ist.

§ 4 Vergütung

1. Die Bezahlung der Ware ist in Ermangelung einer anderweitigen schriftlichen Individualvereinbarung grundsätzlich vor Lieferung fällig (Vorkasse). Lieferung erfolgt ab Werk Ascheberg. Beim Versendungskauf versteht sich der Kaufpreis zuzüglich der tatsächlich entstehenden Versandkosten.
2. Wird dem Kunden ein Kauf auf Rechnung eingeräumt, gerät er - ohne dass es einer Mahnung bedarf - in Verzug wenn er die Ware nicht binnen 10 Tagen nach deren Erhalt bezahlt. Der Unternehmer hat während des Verzugs die Geldschuld in Höhe von 8% über dem Basiszinssatz zu verzinsen. Wir behalten wir uns vor, einen höheren Verzugschaden nachzuweisen und geltend zu machen.
3. Der Kunde hat ein Recht zur Aufrechnung, wenn seine Gegenansprüche rechtskräftig oder durch uns anerkannt wurden. Der Kunde kann ein Zurückbehaltungsrecht nur ausüben, wenn sein Gegenanspruch auf demselben Vertragsverhältnis beruht.

§ 5 Rechnungsversand

1. Der Rechnungsversand kann nach unserer Wahl auf dem Postweg oder per E-Mail erfolgen. Der Kunde stimmt zu, dass er Rechnungen elektronisch erhält. Elektronische Rechnungen werden dem Kunden per E-Mail im PDF-Format an die bekannt gegebene E-Mail-Adresse übersandt.
2. Auf ausdrücklichen Kundenwunsch kann der Rechnungsversand jederzeit auch auf Zustellung im Postweg umgestellt werden. Sollte der Kunde eine Rechnung per Briefpost wünschen, wird dafür eine Bearbeitungsgebühr in Höhe von 5,00 € je Rechnung fällig.
3. Der Kunde hat empfängerseitig dafür Sorge zu tragen, dass sämtliche elektronische Zusendungen der Rechnung per E-Mail durch ASM-Profile ordnungsgemäß an die vom Kunden bekannt gegebene E-Mail-Adresse zugestellt werden können und technische Einrichtungen wie etwa Filterprogramme oder Firewalls entsprechend zu adaptieren. Etwaige automatisierte elektronische Antwortschreiben an ASM-Profile (z.B. Abwesenheitsnotizen) können nicht berücksichtigt werden und stehen einer gültigen Zustellung nicht entgegen. Der Kunde hat eine Änderung der E-Mail-Adresse, an welche die Rechnung zugestellt werden soll, ASM-Profile unverzüglich schriftlich und rechtsgültig mitzuteilen. Zusendungen von Rechnungen an die vom Kunden zuletzt bekannt gegebene E-Mail Adresse gelten diesem als zugegangen, wenn der Kunde eine Änderung seiner E-Mail Adresse ASM-Profile nicht bekannt gegeben hat.

§ 6 Gefahrübergang

1. Ist der Käufer Unternehmer, geht die Gefahr mit der Übergabe, beim Versendungskauf mit der Auslieferung der Sache an den Spediteur, den Frachtführer oder der sonst zur Ausführung der Versendung bestimmten Person oder Anstalt auf den Käufer über.

§ 7 Gewährleistung

1. Der Unternehmer ist verpflichtet, die Ware unverzüglich nach Erhalt zu prüfen und uns offensichtliche Mängel innerhalb einer Frist von vier Tagen ab Empfang der Ware schriftlich anzeigen; andernfalls ist die Geltendmachung des Gewährleistungsanspruchs ausgeschlossen. Beanstandete Ware darf nicht verarbeitet oder eingebaut werden. Zur Fristwahrung genügt die rechtzeitige Absendung. Den Unternehmer trifft die volle Beweislast für sämtliche Anspruchsvoraussetzungen, insbesondere für den Mangel selbst, für den Zeitpunkt der Feststellung des Mangels und für die Rechtzeitigkeit der Mängelrüge.
2. Wir leisten für Mängel der Ware zunächst nach unserer Wahl Gewähr durch Nachbesserung oder Ersatzlieferung.
3. Schlägt die Nacherfüllung fehl, kann der Kunde grundsätzlich nach seiner Wahl Herabsetzung der Vergütung (Minderung) oder Rückgängigmachung des Vertrags (Rücktritt) verlangen. Bei einer nur geringfügigen Vertragswidrigkeit, insbesondere bei nur geringfügigen Mängeln, steht dem Kunden jedoch kein Rücktrittsrecht zu.
4. Wählt der Kunde wegen eines Rechts- oder Sachmangels nach gescheiterter Nacherfüllung den Rücktritt vom Vertrag, steht ihm daneben kein Schadensersatzanspruch wegen des Mangels zu. Wählt der Kunde nach gescheiterter Nacherfüllung Schadensersatz, verbleibt die Ware beim Kunden, wenn ihm dies zumutbar ist. Der Schadensersatz beschränkt sich auf die Differenz zwischen Kaufpreis und Wert der mangelhaften Sache. Dies gilt nicht, wenn wir die Vertragsverletzung arglistig verursacht haben. Entstehen wegen eines Mangels der Kaufsache Schäden an anderen Rechtsgütern, haften wir maximal in Höhe des einfachen Auftragswertes der mangelhaften Kaufsache.
5. Für Unternehmer beträgt die Gewährleistungsfrist ein Jahr ab Ablieferung der Ware. Dies gilt nicht, wenn der Kunde uns den Mangel nicht rechtzeitig angezeigt hat (Ziff. 1 dieser Bestimmung).
6. Ist der Käufer Unternehmer, gilt als Beschaffenheit der Ware grundsätzlich nur die Produktbeschreibung des Herstellers als vereinbart. Öffentliche Äußerungen, Anpreisungen oder Werbung des Herstellers stellen daneben keine vertragsgemäße Beschaffenheitsangabe der Ware dar.
7. Erhält der Kunde eine mangelhafte Montageanleitung, sind wir lediglich zur Lieferung einer mangelfreien Montageanleitung verpflichtet und dies auch nur dann, wenn der Mangel der Montageanleitung der ordnungsgemäßen Montage entgegensteht.
8. Wir weisen unsere Kunden darauf hin, dass die bei uns gekaufte Ware - auch während der Gewährleistungszeit - einem natürlichen Verschleiß unterliegen kann, für den wir keinerlei Haftung übernehmen können. Falls Produkte für einen besonders verschleißanfälligen Verwendungszweck benötigt werden, empfehlen wir dem Kunden, sich von uns individuell beraten zu lassen. Wir haften dann für von uns ausschließlich schriftlich zugesicherte Eigenschaften. Mündliche Abreden sind ungültig.

§ 8 Haftungsbeschränkungen

1. Gegenüber Unternehmern haften wir bei leicht fahrlässiger Verletzung unwesentlicher Vertragspflichten nicht.
2. Die vorstehenden Haftungsbeschränkungen betreffen nicht Ansprüche des Kunden aus Produkthaftung. Weiter gelten die Haftungsbeschränkungen nicht bei uns zurechenbaren Körper- und Gesundheitsschäden oder bei Verlust des Lebens des Kunden.
3. Schadensersatzansprüche des Kunden wegen eines Mangels verjähren nach einem Jahr ab Ablieferung der Ware. Dies gilt nicht, wenn uns Arglist vorwerfbar ist.

§ 9 Verarbeitung durch uns

1. Übernehmen wir auch Verlegung, Einbau oder Montage unserer Produkte, so ist die Verdingungsordnung für Bauleistungen (VOB) Vertragsgrundlage.

§ 10 Schlussbestimmungen

1. Es gilt das Recht der Bundesrepublik Deutschland. Die Bestimmungen des UN-Kaufrechts finden keine Anwendung.
2. Ist der Kunde Kaufmann, juristische Person des öffentlichen Rechts oder öffentlich-rechtliches Sondervermögen, ist ausschließlicher Gerichtsstand für alle Streitigkeiten aus diesem Vertrag unser Geschäftssitz. Dasselbe gilt, wenn der Kunde keinen allgemeinen Gerichtsstand in Deutschland hat oder Wohnsitz oder gewöhnlicher Aufenthalt im Zeitpunkt der Klageerhebung nicht bekannt sind.
3. Sollten einzelne Bestimmungen des Vertrages mit dem Kunden einschließlich dieser Allgemeinen Geschäftsbedingungen ganz oder teilweise unwirksam sein oder werden, so wird hierdurch die Gültigkeit der übrigen Bestimmungen nicht berührt. Die ganz oder teilweise unwirksame Regelung soll durch eine Regelung ersetzt werden, deren wirtschaftlicher Erfolg dem der Unwirksamen möglichst nahe kommt.

ASM-Profile

Ihr Hersteller für Eingangsmatten und Profile



MADE IN GERMANY



Treppenprofile

Dehnfugenprofile
Eckschutzprofile
Eingangsmatten
Sportbodenprofile
Abschlussprofile
Treppenprofile
Schwimmbadroste

ASM-Profile GmbH
An der Hansalinie 1
D-59387 Ascheberg
Germany

fon: +49 02593-957330



+49 02593-957340

www.ASM-Profile.de
info@ASM-Profile.de