

Datenblatt

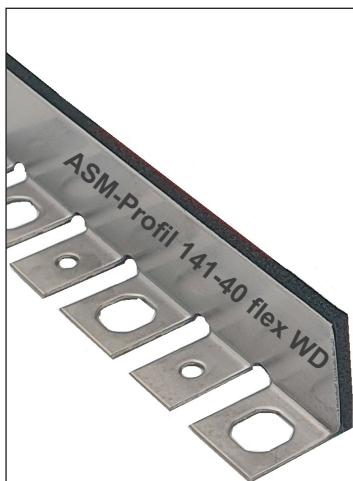
121-15 flex WD bis 171-75 flex WD

ASM-Profile

ASM-Profile GmbH, An der Hansalinie 1, 59387 Ascheberg
fon: (+49) 02593-957330 - fax: (+49) 02593-957345
info@ASM-Profile.de www.ASM-Profile.de

ASM-Profilreihe 121-15 flex WD bis 171-75 flex WD

bestehend aus einer einteiligen Edelstahlkonstruktion,
Materialstärke 1,5 mm, mit aufkaschierter, 5 mm starker Neoprene-Einlage
Bewegungsaufnahme: 1 mm + / - 2 mm



Profibreite: 35 mm; Sichtbreite nach Einbau: 6,5 mm

ASM-Profil 121-15 flex WD	15 mm Profilhöhe
ASM-Profil 121-20 flex WD	20 mm Profilhöhe
ASM-Profil 121-25 flex WD	25 mm Profilhöhe
ASM-Profil 131-30 flex WD	30 mm Profilhöhe
ASM-Profil 131-35 flex WD	35 mm Profilhöhe
ASM-Profil 141-40 flex WD	40 mm Profilhöhe
ASM-Profil 141-45 flex WD	45 mm Profilhöhe
ASM-Profil 151-50 flex WD	50 mm Profilhöhe
ASM-Profil 151-55 flex WD	55 mm Profilhöhe
ASM-Profil 161-60 flex WD	60 mm Profilhöhe

...
weitere Einbauhöhen auf Anfrage möglich

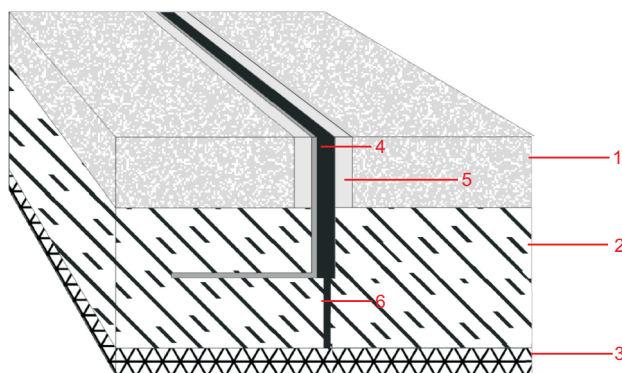
Farbe der Einlage: schwarz oder grau

Standardlänge: 3,00m

Weitere Ausführungen:

Einlage nach unten überstehend oder Einlage zurückspringend
zur nachträglichen Versiegelung.

Auf Wunsch auch mit 10 mm breiter Einlage lieferbar.



- 1 = Fliese
- 2 = Estrich
- 3 = Beton
- 4 = Profil 141-40 flex WD
- 5 = Fugenmörtel
- 6 = Kellenschnitt

Die angegebene Belastung kann nur bei genauer Befolgung unserer Montagerichtlinien erreicht werden.



Indoor



Fußgänger



Einkaufswagen



Handbubwagen
bis 2 t, gummi-
bereift, andere
auf Anfrage



Keine Rutsch-
gefahr



Keine Stolper-
gefahr