

# Datenblatt

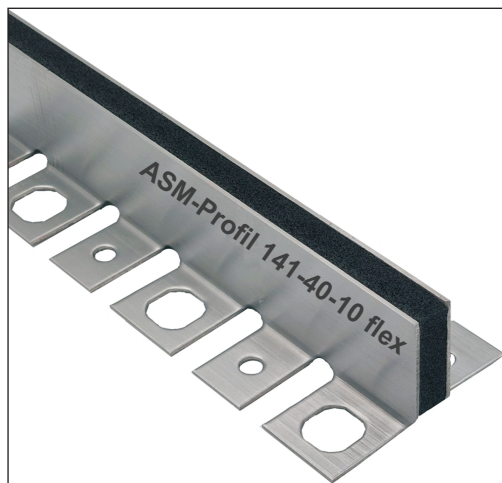
121-15-10 flex bis 171-75-10 flex

# ASM-Profile

ASM-Profile GmbH, An der Hansalinie 1, 59387 Ascheberg  
fon: (+49) 02593-957330 - fax: (+49) 02593-957345  
info@ASM-Profile.de www.ASM-Profile.de

## ASM-Profilreihe 121-15-10 flex bis 171-75-10 flex

bestehend aus einer zweiteiligen Edelstahlkonstruktion,  
Materialstärke 1,5 mm, mit aufkaschierter, 10 mm starker Neoprene-Einlage  
Bewegungsaufnahme: 2 mm + / - 4 mm



Profibreite: 90 mm; Sichtbreite nach Einbau: 13 mm

<b>ASM-Profil 121-15-10 flex</b>	15 mm Profilhöhe
<b>ASM-Profil 121-20-10 flex</b>	20 mm Profilhöhe
<b>ASM-Profil 121-25-10 flex</b>	25 mm Profilhöhe
<b>ASM-Profil 131-30-10 flex</b>	30 mm Profilhöhe
<b>ASM-Profil 131-35-10 flex</b>	35 mm Profilhöhe
<b>ASM-Profil 141-40-10 flex</b>	40 mm Profilhöhe
<b>ASM-Profil 141-45-10 flex</b>	45 mm Profilhöhe
<b>ASM-Profil 151-50-10 flex</b>	50 mm Profilhöhe
<b>ASM-Profil 151-55-10 flex</b>	55 mm Profilhöhe
<b>ASM-Profil 161-60-10 flex</b>	60 mm Profilhöhe

...  
weitere Einbauhöhen auf Anfrage möglich

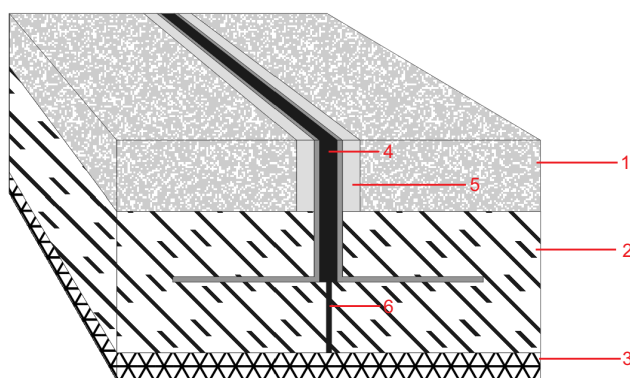
**Farbe der Einlage: schwarz oder grau**

**Standardlänge: 3,00m**

Weitere Ausführungen:

Einlage nach unten überstehend oder Einlage zurückspringend  
zur nachträglichen Versiegelung.

Auf Wunsch auch mit 5 mm breiter Einlage lieferbar.



- 1 = Fliese
- 2 = Estrich
- 3 = Beton
- 4 = Profil 141-40-10 flex
- 5 = Fugenmörtel
- 6 = Kellenschnitt

Die angegebene Belastung kann nur bei genauer Befolgung unserer Montagerichtlinien erreicht werden.



Indoor



Fußgänger



Einkaufswagen



Handbubwagen  
bis 2 t, gummi-  
bereift, andere  
auf Anfrage



Keine Rutsch-  
gefahr



Keine Stolper-  
gefahr