

# Datenblatt

122-15-10 bis 162-60-10

# ASM-Profile

ASM-Profile GmbH, An der Hansalinie 1, 59387 Ascheberg  
fon: (+49) 02593-957330 - fax: (+49) 02593-957345  
info@ASM-Profile.de www.ASM-Profile.de

## ASM-Profilreihe 122-15-10 bis 162-60-10

bestehend aus einer zweiteiligen Messingkonstruktion,  
Materialstärke 2 mm, mit aufkaschierter, 10 mm starker Neoprene-Einlage  
Bewegungsaufnahme: 2 mm + / - 4 mm



Profibreite: 90 mm; Sichtbreite nach Einbau: 14 mm

### Messing

ASM-Profil 122-15-10	15 mm Profilhöhe
ASM-Profil 122-20-10	20 mm Profilhöhe
ASM-Profil 122-25-10	25 mm Profilhöhe
ASM-Profil 132-30-10	30 mm Profilhöhe
ASM-Profil 132-35-10	35 mm Profilhöhe
ASM-Profil 142-40-10	40 mm Profilhöhe
ASM-Profil 152-50-10	50 mm Profilhöhe
ASM-Profil 162-60-10	60 mm Profilhöhe

Viele weitere Höhen / Zwischenhöhen lieferbar.

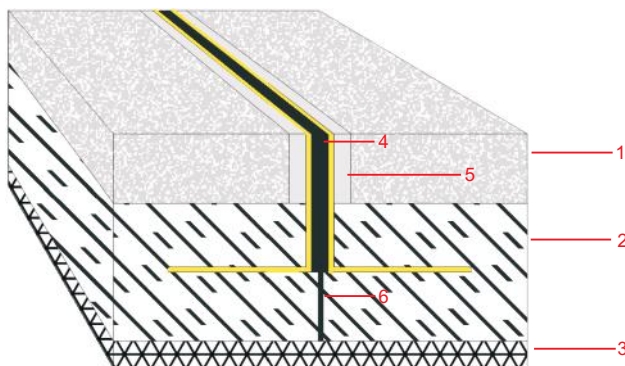
**Farbe der Einlage: Schwarz oder Grau**

**Standardlänge: 2,50m**

Weitere Ausführungen:

Einlage nach unten überstehend oder Einlage zurückspringend  
zur nachträglichen Versiegelung. Profil: 122-15-U-10

Auf Wunsch auch mit 5 mm breiter Einlage lieferbar.



- 1 = Fliese
- 2 = Estrich
- 3 = Beton
- 4 = Profil 142-40-10
- 5 = Fugenmörtel
- 6 = Kellenschnitt

Die angegebene Belastung kann nur bei genauer Befolgung unserer Montagerichtlinien erreicht werden.



Indoor



Fußgänger



Einkaufswagen



Handbubwagen  
bis 2 t, gummi-  
bereift, andere  
auf Anfrage



Keine Rutsch-  
gefahr



Keine Stolper-  
gefahr