

Datenblatt

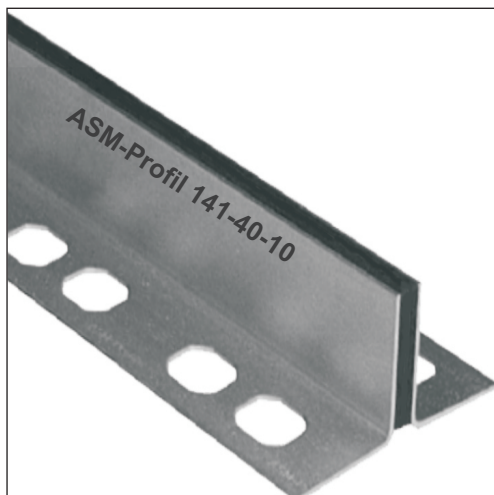
121-15-10 bis 181-80-10

ASM-Profile

ASM-Profile GmbH, An der Hansalinie 1, 59387 Ascheberg
fon: (+49) 02593-957330 - fax: (+49) 02593-957345
info@ASM-Profile.de www.ASM-Profile.de

ASM-Profilreihe 121-15-10 bis 181-80-10

bestehend aus einer zweiteiligen Edelstahlkonstruktion,
Material: 1,5 mm (V2A), aufkaschierte 10 mm starke Neoprene-Einlage
Bewegungsaufnahme: 2 mm + / - 4 mm



Profibreite: 90 mm; Sichtbreite nach Einbau: 13 mm

ASM-Profil 121-15-10	15 mm Profilhöhe
ASM-Profil 121-20-10	20 mm Profilhöhe
ASM-Profil 121-25-10	25 mm Profilhöhe
ASM-Profil 131-30-10	30 mm Profilhöhe
ASM-Profil 131-35-10	35 mm Profilhöhe
ASM-Profil 141-40-10	40 mm Profilhöhe
ASM-Profil 141-45-10	45 mm Profilhöhe
ASM-Profil 151-50-10	50 mm Profilhöhe
ASM-Profil 151-55-10	55 mm Profilhöhe

weitere Einbauhöhen auf Anfrage möglich

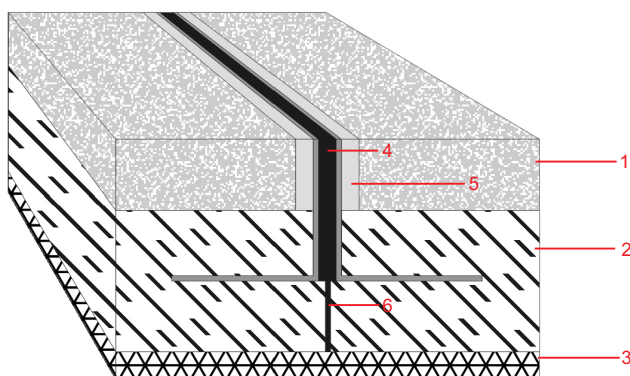
Farbe der Einlage: schwarz oder grau

Standardlänge: 3,00m

Weitere Ausführungen:

Einlage nach unten überstehend oder Einlage zurückspringend
zur nachträglichen Versiegelung.

Auf Wunsch auch mit 5 mm breiter Einlage lieferbar.



- 1 = Fliese
- 2 = Estrich
- 3 = Beton
- 4 = Profil 141-40-10
- 5 = Fugenmörtel
- 6 = Kellenschnitt

Die angegebene Belastung kann nur bei genauer Befolgung unserer Montagerichtlinien erreicht werden.



Indoor



Fußgänger



Einkaufswagen



Handbubwagen
bis 2 t, gummi-
bereift, andere
auf Anfrage



Keine Rutsch-
gefahr



Keine Stolper-
gefahr