

Datenblatt

SW 31-30 bis SW 71-70

ASM-Profile

ASM-Profile GmbH, An der Hansalinie 1, 59387 Ascheberg
fon: (+49) 02593-957330 - fax: (+49) 02593-957345
info@ASM-Profile.de www.ASM-Profile.de

ASM-Profilreihe SW 31-30 bis SW 81-80

2 mm starker Edelstahlstreifen, glatte Seitenfläche,
mit aufkaschierter, 5 mm starker Neoprene-Einlage
Bewegungsaufnahme: 1 mm + / - 2 mm



Profibreite: 9 mm; Sichtbreite nach Einbau: 9 mm

ASM-Profil SW 31-30	30 mm Profilhöhe
ASM-Profil SW 31-35	35 mm Profilhöhe
ASM-Profil SW 41-40	40 mm Profilhöhe
ASM-Profil SW 41-45	45 mm Profilhöhe
ASM-Profil SW 51-50	50 mm Profilhöhe
ASM-Profil SW 51-55	55 mm Profilhöhe
ASM-Profil SW 61-60	60 mm Profilhöhe
ASM-Profil SW 61-65	65 mm Profilhöhe
ASM-Profil SW 71-70	70 mm Profilhöhe

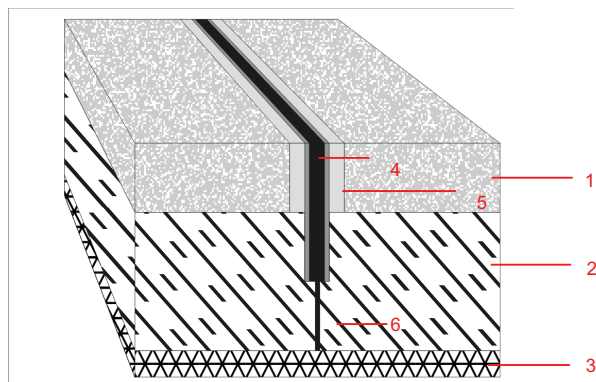
weitere Einbauhöhen auf Anfrage möglich

Farbe der Einlage: schwarz oder grau **Standardlänge: 2,00m**

Weitere Ausführungen:

Einlage nach unten überstehend oder Einlage zurückspringend
zur nachträglichen Versiegelung.

Auf Wunsch auch mit 10 mm breiter Einlage lieferbar.



- 1 = Fliese
- 2 = Estrich
- 3 = Beton
- 4 = Profil SW 41-40
- 5 = Fugenmörtel
- 6 = Kellenschnitt

Die angegebene Belastung kann nur bei genauer Befolgung unserer Montagerichtlinien erreicht werden.



Indoor



Fußgänger



Einkaufswagen



Keine Rutsch-
gefahr



Keine Stolper-
gefahr