

# Datenblatt

SW 20-4-T bis SW 60-4-T

# ASM-Profile

ASM-Profile GmbH, An der Hansalinie 1, 59387 Ascheberg  
fon: (+49) 02593-957330 - fax: (+49) 02593-957345  
info@ASM-Profile.de www.ASM-Profile.de

## ASM-Profilreihe SW 20-4-T bis SW 60-4-T

4 mm starker Aluminiumstreifen, mit eingepprägten Vertiefungen,  
mit aufkaschierter, 5 mm starker Neoprene-Einlage  
Bewegungsaufnahme: 1 mm + / - 2 mm



Profibbreite: 13 mm; Sichtbreite nach Einbau: 13 mm

<b>ASM-Profil SW 20-4-T</b>	20 mm Profilhöhe
<b>ASM-Profil SW 30-4-T</b>	30 mm Profilhöhe
<b>ASM-Profil SW 40-4-T</b>	40 mm Profilhöhe
<b>ASM-Profil SW 50-4-T</b>	50 mm Profilhöhe
<b>ASM-Profil SW 60-4-T</b>	60 mm Profilhöhe

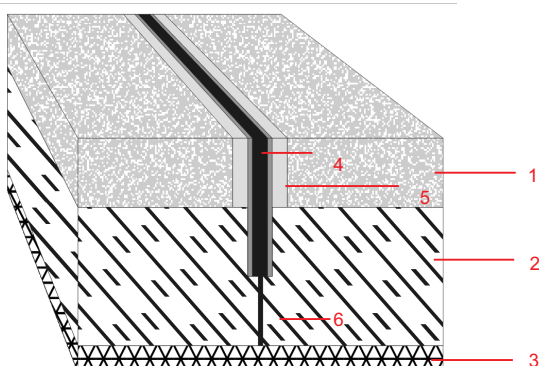
weitere Einbauhöhen auf Anfrage möglich

**Farbe der Einlage: schwarz oder grau**      **Standardlänge: 2,00m**

Weitere Ausführungen:

Einlage nach unten überstehend oder Einlage zurückspringend  
zur nachträglichen Versiegelung.

Auf Wunsch auch mit 10 mm breiter Einlage lieferbar.



- 1 = Fliese
- 2 = Estrich
- 3 = Beton
- 4 = Profil SW 40-4-T
- 5 = Fugenmörtel
- 6 = Kellenschnitt

Die angegebene Belastung kann nur bei genauer Befolgung unserer Montagerichtlinien erreicht werden.



Indoor



Fußgänger



Einkaufswagen



Keine Rutsch-  
gefahr



Keine Stolper-  
gefahr