

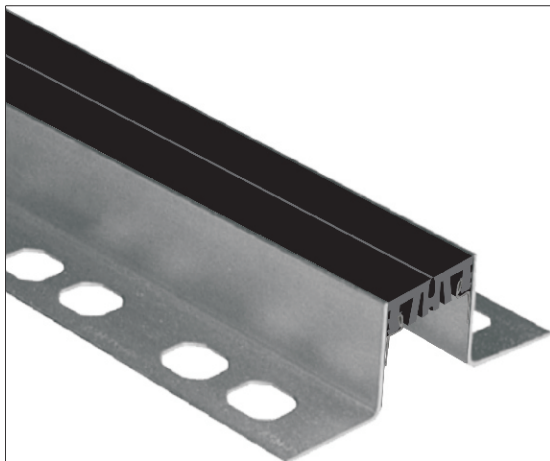
# Datenblatt 331-

# ASM-Profile

ASM-Profile GmbH, An der Hansalinie 1, 59387 Ascheberg  
fon: (+49) 02593-957330 - fax: (+49) 02593-957345  
info@ASM-Profile.de www.ASM-Profile.de

## ASM-Profilreihe 331-

Dehnfugenprofil für mittlere Belastungen mit durchgehender Ankerschiene aus Edelstahl, mit eingezogener auswechselbarer Kunststoff-Einlage  
Bewegungsaufnahme: 5 mm + / - 4 mm



Profibreite: 135 mm; Sichtbreite nach Einbau: 39 mm

### Edelstahl

|                   |                  |
|-------------------|------------------|
| ASM-Profil 331-30 | 30 mm Profilhöhe |
| ASM-Profil 331-35 | 35 mm Profilhöhe |
| ASM-Profil 331-40 | 40 mm Profilhöhe |
| ASM-Profil 331-45 | 45 mm Profilhöhe |
| ASM-Profil 331-50 | 50 mm Profilhöhe |
| ASM-Profil 331-55 | 55 mm Profilhöhe |
| ASM-Profil 331-60 | 60 mm Profilhöhe |

weitere Höhen auf Anfrage

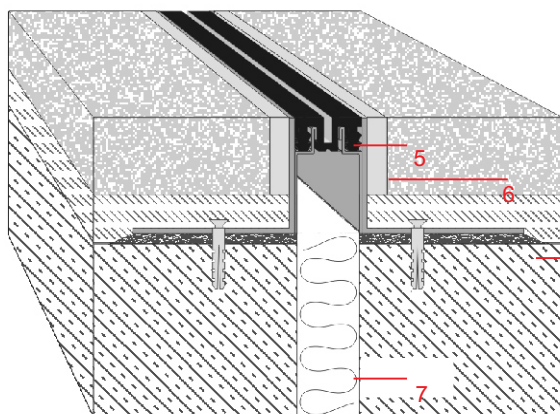
Eingezogene Kunststoffeinlage,  
35 mm Fugebreite

Farbe der Einlage: grau, schwarz, braun und beige

Sonderfarbe: auf Anfrage

Einlage auch in CFL-S1 (B1) lieferbar

Standardlängen: 3,00m



- 1 = Fliese
- 2 = Mörtel
- 3 = Glattnstrich
- 4 = Beton
- 5 = Profil 3 3 1 - 3 0
- 6 = Fugenmörtel
- 7 = Fugenfüller

Die angegebene Belastung kann nur bei genauer Befolgung unserer Montagerichtlinien erreicht werden.



Indoor



Fußgänger



Einkaufswagen



Keine Rutsch-  
gefahr



Keine Stolper-  
gefahr