

Datenblatt

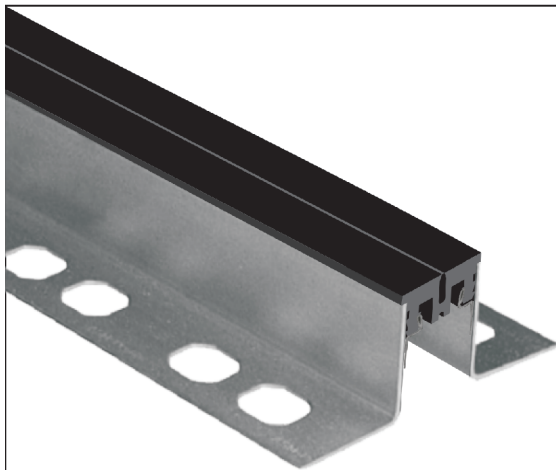
321-T-33 bis 321-T-63

ASM-Profile

ASM-Profile GmbH, An der Hansalinie 1, 59387 Ascheberg
fon: (+49) 02593-957330 - fax: (+49) 02593-957345
info@ASM-Profile.de www.ASM-Profile.de

ASM-Profilreihe 321-T-33 bis 321-T-63

Dehnfugenprofil für mittlere Belastungen mit durchgehender Ankerschiene aus Edelstahl, mit eingezogener auswechselbarer Kunststoff-Einlage
Bewegungsaufnahme: 5 mm + / - 3 mm



Profibbreite: 120 mm; Sichtbreite nach Einbau: 30 mm

Edelstahl

ASM-Profil 321-T-33 33 mm Profilhöhe

ASM-Profil 321-T-43 43 mm Profilhöhe

ASM-Profil 321-T-53 53 mm Profilhöhe

ASM-Profil 321-T-63 63 mm Profilhöhe

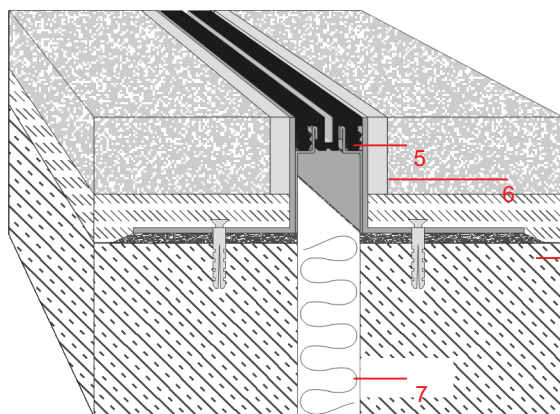
weitere Höhen auf Anfrage

25 mm Fugenbreite

3 mm überstehender auswechselbarer
Kunststoffeinlage,
verschweißbar mit PVC-Bodenbelag

Farbe der Einlage: Grau, Schwarz, Braun und Beige
Sonderfarbe: auf Anfrage

Standardlängen: 3,00m



- 1 = Fliese
- 2 = Mörtel
- 3 = Glattnstrich
- 4 = Beton
- 5 = Profil 3 2 1 - T - 3 3
- 6 = Fugenmörtel
- 7 = Fugenfüller

Die angegebene Belastung kann nur bei genauer Befolgung unserer Montagerichtlinien erreicht werden.



Indoor



Fußgänger



Einkaufswagen



Keine Rutsch-
gefahr



Keine Stolper-
gefahr