

# Datenblatt

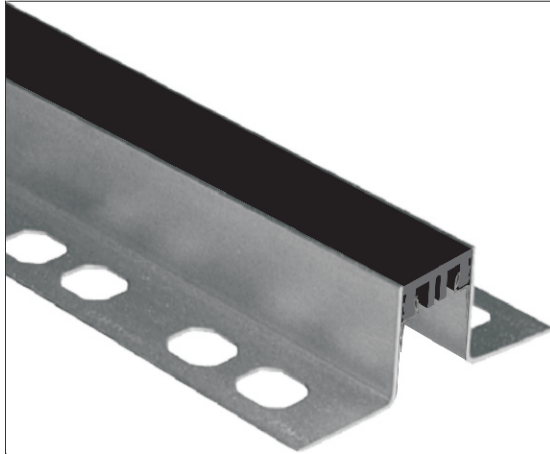
## 321-G

# ASM-Profile

ASM-Profile GmbH, An der Hansalinie 1, 59387 Ascheberg  
fon: (+49) 02593-957330 - fax: (+49) 02593-957345  
info@ASM-Profile.de www.ASM-Profile.de

### ASM-Profilreihe 321-G-30 bis 321-G-60

Dehnfugenprofil für mittlere Belastungen mit durchgehender Ankerschiene aus Edelstahl, mit eingezogener auswechselbarer Kunststoff-Einlage  
Bewegungsaufnahme: 3 mm + / - 2 mm



Profibreite: 120 mm; Sichtbreite nach Einbau: 30 mm

#### Edelstahl

ASM-Profil 321-G-30 30 mm Profilhöhe

ASM-Profil 321-G-40 40 mm Profilhöhe

ASM-Profil 321-G-50 50 mm Profilhöhe

ASM-Profil 321-G-60 60 mm Profilhöhe

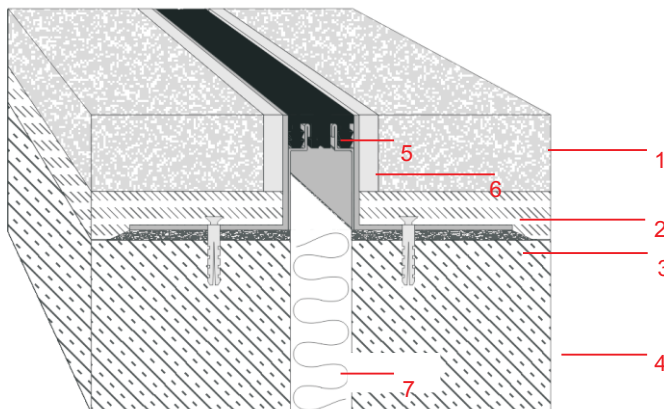
weitere Höhen auf Anfrage

25 mm Fugenbreite

**Eingezogene glatte Kunststoffeinlage,  
Speziell für erhöhte Hygieneanforderungen**

**Farbe der Einlage: Grau, Schwarz, Braun und Beige  
Sonderfarbe: auf Anfrage**

**Standardlängen: 3,00m**



- 1 = Fliese
- 2 = Mörtel
- 3 = Glattstrich
- 4 = Beton
- 5 = Profil 3 2 1 - G - 3 0
- 6 = Fugenmörtel
- 7 = Fugenfüller

Die angegebene Belastung kann nur bei genauer Befolgung unserer Montagerichtlinien erreicht werden.



Indoor



Fußgänger



Einkaufswagen



Keine Rutsch-  
gefahr



Keine Stolper-  
gefahr