

# Datenblatt

## Profilreihe WK A flex

# ASM-Profile

ASM-Profile GmbH, An der Hansalinie 1, 59387 Ascheberg, USt-IdNr. DE 125858116  
 fon (+49) 02593 - 957330 - fax (+49) 02593 - 957345 - info@ASM-Profile.de

## ASM-Profilreihe W 1545-WK A flex bis W 9045-WK A flex bestehend aus einem 2 mm starkem Aluminiumwinkel.

Standardlängen: 3,00 m, Sonderlängen auf Anfrage

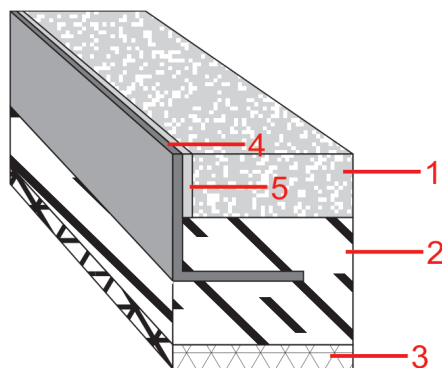


ASM-Profil W 4045-WK A flex

Profilbreite: 30 mm, Sichtbreite nach Einbau: 2 mm

<b>ASM-Profil 1545 WKA flex</b>	15 mm Profilhöhe
<b>ASM-Profil 2045 WKA flex</b>	20 mm Profilhöhe
<b>ASM-Profil 2545 WKA flex</b>	25 mm Profilhöhe
<b>ASM-Profil 3045 WKA flex</b>	30 mm Profilhöhe
<b>ASM-Profil 3545 WKA flex</b>	35 mm Profilhöhe
<b>ASM-Profil 4045 WKA flex</b>	40 mm Profilhöhe
<b>ASM-Profil 4545 WKA flex</b>	45 mm Profilhöhe
<b>ASM-Profil 5045 WKA flex</b>	50 mm Profilhöhe
<b>ASM-Profil 5055 WKA flex</b>	55 mm Profilhöhe
<b>ASM-Profil 6045 WKA flex</b>	60 mm Profilhöhe
<b>ASM-Profil 6545 WKA flex</b>	65 mm Profilhöhe
<b>ASM-Profil 7045 WKA flex</b>	70 mm Profilhöhe

weitere Einbauhöhen auf Anfrage möglich



- 1 = Fliese
- 2 = Mörtel
- 3 = Beton
- 4 = Profil W 4045-WK A flex
- 5 = Fugenmörtel

### Einsatzbereich - Belastungen



Indoor



Fußgänger



Einkaufswagen



Handhubwagen  
 bis 2 to, gummi-  
 bereift, andere  
 auf Anfrage



keine  
 Rutschgefahr



keine  
 Stolpergefahr

Die angegebene Belastung kann nur bei genauer Befolgung unserer Montagerichtlinien erreicht werden.