

Datenblatt

Profilreihe WK M

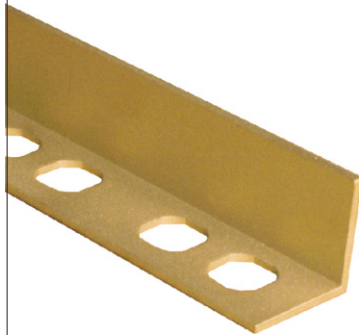
ASM-Profile

ASM-Profile GmbH, An der Hansalinie 1, 59387 Ascheberg, USt-IdNr. DE 125858116
 fon (+49) 02593 - 957330 - fax (+49) 02593 - 957345 - info@ASM-Profile.de

ASM-Profilreihe W 1546 WK M - W 6046 WK M bestehend aus einem 2 mm starken Messingwinkel.

Weitere Ausführungen: 3 mm Materialstärke

Messing, Standardlängen: 2,50 m, Sonderlängen auf Anfrage

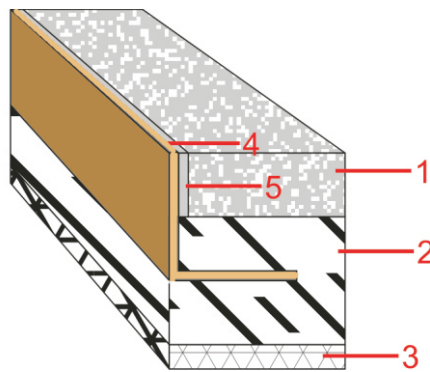


ASM-Profil W 4046 WK M

Profilbreite: 40 mm, Sichtbreite nach Einbau: 2 mm

ASM-Profil W 1546 WK M	15 mm Profilhöhe
ASM-Profil W 2046 WK M	20 mm Profilhöhe
ASM-Profil W 2546 WK M	25 mm Profilhöhe
ASM-Profil W 3046 WK M	30 mm Profilhöhe
ASM-Profil W 3546 WK M	35 mm Profilhöhe
ASM-Profil W 4046 WK M	40 mm Profilhöhe
ASM-Profil W 4546-WK M	45 mm Profilhöhe
ASM-Profil W 5046 WK M	50 mm Profilhöhe
ASM-Profil W 5546 WK M	55 mm Profilhöhe
ASM-Profil W 6046-WK M	60 mm Profilhöhe

weitere Einbauhöhen auf Anfrage



- 1 = Fliese
- 2 = Mörtel
- 3 = Beton
- 4 = Profil W 4046 WK M
- 5 = Fugenmörtel

Einsatzbereich - Belastungen



Indoor



Fußgänger



Einkaufswagen



Handhubwagen
 bis 2 to, gummi-
 bereift, andere
 auf Anfrage



keine
 Rutschgefahr



keine
 Stolpergefahr

Die angegebene Belastung kann nur bei genauer Befolgung unserer Montagerichtlinien erreicht werden.