

Datenblatt

Profilreihe WK A

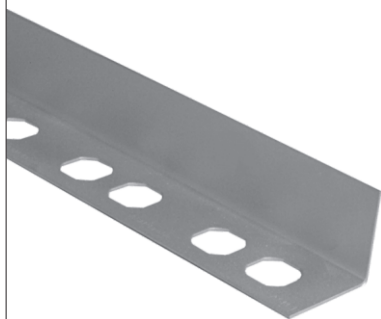
ASM-Profile

ASM-Profile GmbH, An der Hansalinie 1, 59387 Ascheberg, USt-IdNr. DE 125858116
 fon (+49) 02593 - 957330 - fax (+49) 02593 - 957345 - info@ASM-Profile.de

ASM-Profilreihe W 1045-WK A bis W 6045-WK A bestehend aus einem 2 mm starkem Aluminiumwinkel.

Weitere Ausführungen: 4 mm Materialstärke (Sichtseite geschliffen)

Standardlängen: 3,00 m, Sonderlängen auf Anfrage

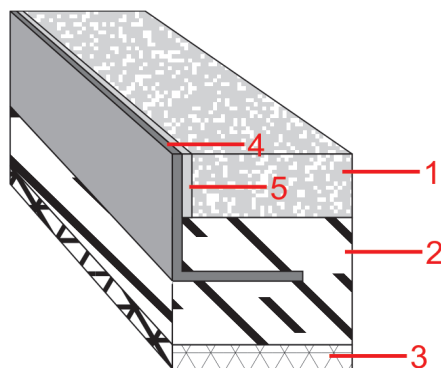


ASM-Profil W 4045-WK A

Profilbreite: 40 mm, Sichtbreite nach Einbau: 2 mm

ASM-Profil W 1045-WK A	10 mm Profilhöhe
ASM-Profil W 1545-WK A	15 mm Profilhöhe
ASM-Profil W 2045-WK A	20 mm Profilhöhe
ASM-Profil W 2545-WK A	25 mm Profilhöhe
ASM-Profil W 3045-WK A	30 mm Profilhöhe
ASM-Profil W 4045-WK A	40 mm Profilhöhe
ASM-Profil W 5045-WK A	50 mm Profilhöhe
ASM-Profil W 6045-WK A	60 mm Profilhöhe

weitere Einbauhöhen auf Anfrage



- 1 = Fliese
- 2 = Mörtel
- 3 = Beton
- 4 = Profil W 4045-WK A
- 5 = Fugenmörtel

Einsatzbereich - Belastungen



Indoor



Fußgänger



Einkaufswagen



Handhubwagen
 bis 2 to, gummi-
 bereift, andere
 auf Anfrage



keine
 Rutschgefahr



keine
 Stolpergefahr

Die angegebene Belastung kann nur bei genauer Befolgung unserer Montagerichtlinien erreicht werden.