

# Datenblatt

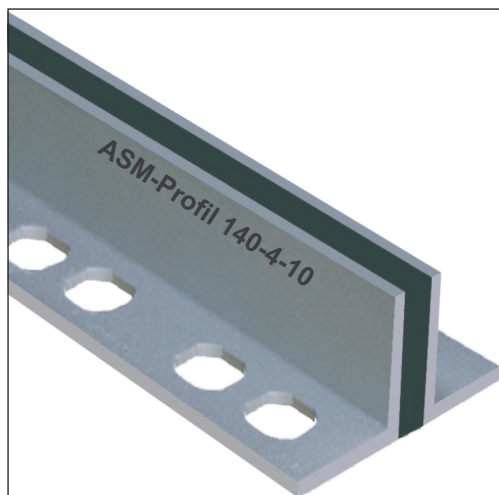
120-4-10 bis 180-4-10

# ASM-Profile

ASM-Profile GmbH, An der Hansalinie 1, 59387 Ascheberg  
fon: (+49) 02593-957330 - fax: (+49) 02593-957345  
info@ASM-Profile.de www.ASM-Profile.de

## ASM-Profilreihe 120-4-10 bis 180-4-10

bestehend aus einer zweiteiligen Aluminiumkonstruktion,  
Materialstärke 4 mm, mit aufkaschierter, 10 mm starker Neoprene-Einlage  
Bewegungsaufnahme: 2 mm + / - 4 mm



Profibreite: 90 mm; Sichtbreite nach Einbau: 18 mm

### Aluminium

<b>ASM-Profil 120-4-10</b>	20 mm Profilhöhe
<b>ASM-Profil 125-4-10</b>	25 mm Profilhöhe
<b>ASM-Profil 130-4-10</b>	30 mm Profilhöhe
<b>ASM-Profil 140-4-10</b>	40 mm Profilhöhe
<b>ASM-Profil 160-4-10</b>	60 mm Profilhöhe
<b>ASM-Profil 180-4-10</b>	80 mm Profilhöhe

weitere Einbauhöhen auf Anfrage möglich

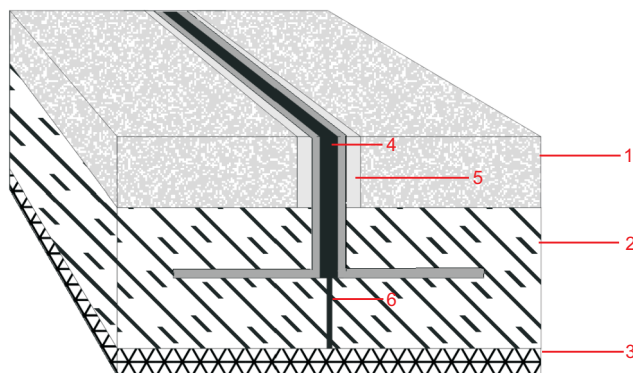
**Farbe der Einlage: schwarz oder grau**

**Standardlänge: 3,00m**

Weitere Ausführungen:

Einlage nach unten überstehend oder Einlage zurückspringend  
zur nachträglichen Versiegelung.

Auf Wunsch auch mit 5 mm breiter Einlage lieferbar.



- 1 = Fliese
- 2 = Estrich
- 3 = Beton
- 4 = Profil 140-4-10
- 5 = Fugenmörtel
- 6 = Kellenschnitt

Die angegebene Belastung kann nur bei genauer Befolgung unserer Montagerichtlinien erreicht werden.



Indoor



Fußgänger



Einkaufswagen



Handbubwagen  
bis 2 t, gummi-  
bereift, andere  
auf Anfrage



Gabelstapler  
bis 3 to,  
luftbereift



Keine Rutsch-  
gefahr



Keine Stolper-  
gefahr