

# Datenblatt

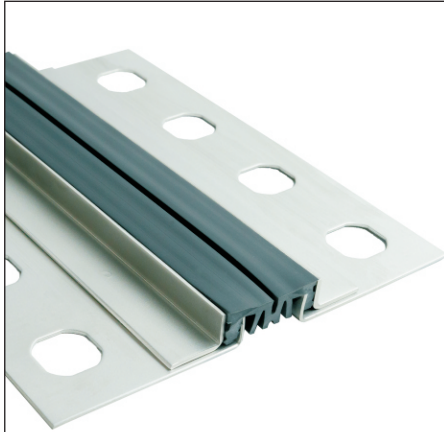
## 331-F

# ASM-Profile

ASM-Profile GmbH, An der Hansalinie 1, 59387 Ascheberg  
fon: (+49) 02593-957330 - fax: (+49) 02593-957345  
info@ASM-Profile.de www.ASM-Profile.de

## ASM-Profilreihe 331-F-15 bis 331-F-25

Dehnfugenprofil für mittlere Belastungen mit durchgehender Ankerschiene aus Edelstahl, mit eingezogener auswechselbarer Kunststoff-Einlage  
Bewegungsaufnahme: 5 mm + / - 4 mm



Profibreite: 162 mm; Sichtbreite nach Einbau: 39 mm

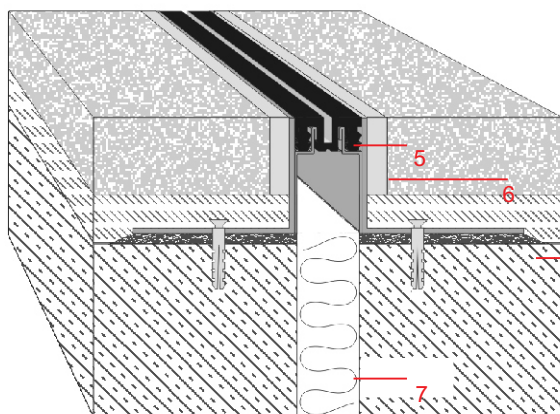
<b>ASM-Profil 331-F-15</b>	15 mm Profilhöhe
<b>ASM-Profil 331-F-20</b>	20 mm Profilhöhe
<b>ASM-Profil 331-F-25</b>	25 mm Profilhöhe

weitere Höhen auf Anfrage

Eingezogene Kunststoffeinlage,  
bis 35 mm Fugebreite

**Farbe der Einlage: grau, schwarz, braun und beige**  
**Sonderfarbe: auf Anfrage**  
**Einlage auch in CFL-S1 (B1) lieferbar**

**Standardlängen: 3,00m**



- 1 = Fliese
- 2 = Mörtel
- 3 = Glattstrich
- 4 = Beton
- 5 = Profil 3 3 1 - F - 1 5
- 6 = Fugenmörtel
- 7 = Fugenfüller

Die angegebene Belastung kann nur bei genauer Befolgung unserer Montagerichtlinien erreicht werden.



Indoor



Fußgänger



Einkaufswagen



Keine Rutsch-  
gefahr



Keine Stolper-  
gefahr