

Datenblatt

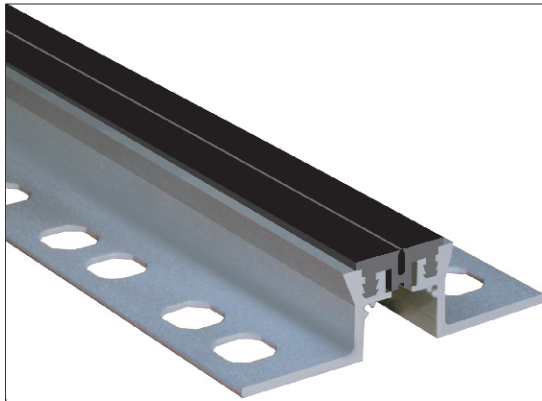
320-VT

ASM-Profile

ASM-Profile GmbH, An der Hansalinie 1, 59387 Ascheberg
fon: (+49) 02593-957330 - fax: (+49) 02593-957345
info@ASM-Profile.de www.ASM-Profile.de

ASM-Profilreihe 320-VT-43 / 320-VT-53

Zweiteilige Aluminiumkonstruktion mit 50 mm breiten, gelochten
Auflageschenkeln und eingezogener, auswechselbarer Kunststoff-Einlage
Bewegungsaufnahme: 5 mm + / - 3 mm



Profibreite: 124 mm; Sichtbreite nach Einbau: 41 mm

Aluminium

ASM-Profil 320-VT-43 43 mm Profilhöhe

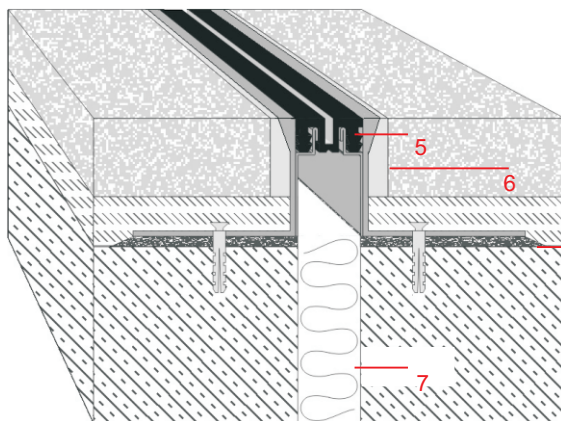
ASM-Profil 320-VT-53 53 mm Profilhöhe

Eingezogene Kunststoffeinlage,
25 mm Fugenbreite

**für mittlere Belastungen,
mit 3 mm überstehender Einlage,
verschweißbar mit PVC-Bodenbelag**

Farbe der Einlage: grau, schwarz, braun und beige
Sonderfarben: auf Anfrage

Standardlängen: 5,00m



- 1 = Fliese
- 2 = Mörtel
- 3 = Glattstrich
- 4 = Beton
- 5 = Profil 320-VT-43
- 6 = Fugenmörtel
- 7 = Fugenfüller

Die angegebene Belastung kann nur bei genauer Befolgung unserer Montagerichtlinien erreicht werden.



Indoor



Fußgänger



Einkaufswagen



Keine Rutsch-
gefahr



Keine Stolper-
gefahr