

Datenblatt

Profilreihe WK E - 3

ASM-Profile

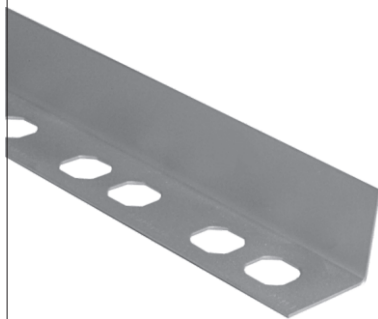
ASM-Profile GmbH, An der Hansalinie 1, 59387 Ascheberg, USt-IdNr. DE 125858116
 fon (+49) 02593 - 957330 - fax (+49) 02593 - 957345 - info@ASM-Profile.de

ASM-Profilreihe W 3022-3 WK E - W 9522-3 WK E

bestehend aus einem 3 mm starkem Edelstahlwinkel.

Weitere Ausführungen: 2 mm Materialstärke

Edelstahl V 2 A (1.4301) / Sonderausführung: V4A (1.4571)
 Standardlängen: 3,00 m, Sonderlängen auf Anfrage



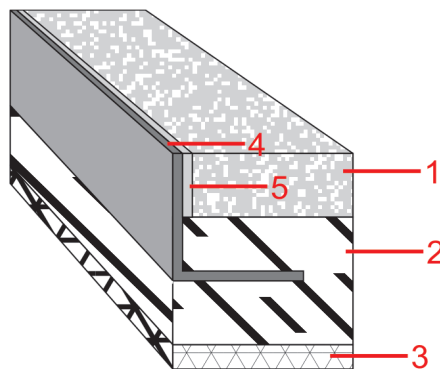
ASM-Profil W 4022-3 WK E

Profilbreite: 40 mm, Sichtbreite nach Einbau: 3 mm

ASM-Profil W 3022-3 WK E	30 mm Profilhöhe
ASM-Profil W 3522-3 WK E	35 mm Profilhöhe
ASM-Profil W 4022-3 WK E	40 mm Profilhöhe
ASM-Profil W 4522-3 WK E	45 mm Profilhöhe
ASM-Profil W 5022-3 WK E	50 mm Profilhöhe
ASM-Profil W 5522-3 WK E	55 mm Profilhöhe
ASM-Profil W 6022-3 WK E	60 mm Profilhöhe
ASM-Profil W 6522-3 WK E	65 mm Profilhöhe

...

weitere Einbauhöhen auf Anfrage



- 1 = Fliese
- 2 = Mörtel
- 3 = Beton
- 4 = Profil W 4022-3 WK E
- 5 = Fugenmörtel

Einsatzbereich - Belastungen



Indoor



Fußgänger



Einkaufswagen



Handhubwagen
 bis 2 to, gummi-
 bereift, andere
 auf Anfrage



keine
 Rutschgefahr



keine
 Stolpergefahr

Die angegebene Belastung kann nur bei genauer Befolgung unserer Montagerichtlinien erreicht werden.